

MP

7 Sliding Partition
Exhibition Partition
Glass Partition
Revolving Partition
Gallery Partition
Plug Panel
Caster Panel

MP7 Movable Partition 7

이동식칸막이

C·O·N·T·E·N·T·S

技·能·空·間

인간이 주거하는 공간, 공공성이 부여된 모든 시설 그 공간은 자체가 다목적 용도로 사용하고 있습니다.

오픈스페이스에 가변성을 주기 위해 (주)이환은 창업 이래 지속적인 진보를 거듭하여 기능적 발전을 이루어 냈습니다.

또한, 굿디자인 획득으로 부가적 기능의 보완과 실내공간에서의 심미성을 극대화하기 위한 노력을 다하고 있습니다.

이에 (주)이환은 품질의 향상과 선택의 폭을 넓히기 위하여 MP7 브랜드화 작업의 일환으로 새로운 자료를 발간합니다.

고객여러분의 관심과 성원을 부탁드립니다.

MP7이란

(주)이환에서 제조, 판매하고 있는 Movable Partition의 7가지 ITEM을 총칭하는 브랜드 입니다.

대형전시장, 컨벤션센터, 회의실, 연회장, 예식장, 미술관, 박물관, 문화예술회관 등의 다양한 공간에서 실용적인 공간분할 기능과 자연광의 조절 및 차단기능, 미술품의 전시기능으로 사용되고 있습니다.



QR코드를 이용하시면 좀더 손쉽게 스마트폰 홈페이지로 접속하실 수 있습니다.
스마트폰으로 QR코드를 찍어주세요.

Sliding Partition 이동식차음칸막이	02
Exhibition Partition 이동식전시칸막이	34
Glass Partition 이동식유리칸막이	64
Revolving Partition 회전칸막이	82
Gallery Partition 갤러리파티션	96
Plug Panel 플러그패널	112
Caster Panel 캐스터패널	112

Sliding Partition

이동식차음칸막이

백스코



광림교회 세미나하우스
예술의전당
공군회관



서울교육문화회관
코리아디자인센터
부산디자인센터
대구노보텔시티센터
웅진플레이도시
메트라이프 트레이닝센터
평택국제교류센터
신길동자치센터
백범기념관



실학박물관
농협중앙회



갤러리아백화점

현대백화점
롯데백화점
한국화이자
로레알코리아



정부종합청사
KT & G 문화플래닛상상마당
주택자금공사



두산타워
분당KT본사
한국통신



방배동성당
현대파워텍



러시아대사관
제일은행본점
하나은행

웨딩팰리스
서울지방변호사협회
LG CIS
삼성서울병원암센터
건국대학교병원
삼성서울병원
다우기술용인사옥



현대계동사옥
신성엔지니어링사옥
OB맥주사옥
63빌딩 와인레스토랑
아셈타워



선문대학교
성균관대학교 국제관
동국대학교 경주캠퍼스
릿츠칼튼호텔



라헨느클래식호텔
영천관광호텔
라마다서울호텔
명동메트로호텔

송도SC호텔
메리어트호텔
제주해비치호텔
산들해(반포점, 양재점, 방이점)



롯데캐슬모델하우스
래미안모델하우스



대구호텔에어포트
창녕힐마루C.C
제주블랙스톤C.C
장호원블랙스톤C.C
크리스탈벨리C.C
실크리버C.C



지산컨트리클럽
중부컨트리클럽
안성컨트리클럽
보성컨트리클럽



창남컨트리클럽



■ 다양한 공간 LAYOUT의 실현

천장에 설치되어 있는 여러 형태의 방향전환 다이버터를 따라 자유로운 이동이 가능하도록 되어 있으며, 부드러운 주행으로 쉽게 공간을 LAYOUT 할 수 있습니다.

■ 뛰어난 차음성

차음 손실의 사각지역인 조인트 및 코너 부분의 틈새 부분을 일체형 코너 고무를 사용하여 소리와 빛을 차단하고 차음효과를 증대시켰습니다.
특히 SW-100은 판넬의 조인트 부분에 자석을 이용하여 완벽한 밀착으로 뛰어난 차음성을 자랑하고 있습니다.

■ 표면마감의 다양한 선택

이동식칸막이의 표면은 고객의 요구에 따라 칼라강판, 인테리어필름, 벽지, 무늬목 등의 다양한 마감이 가능합니다.

■ 편리하고 부드러운 사용

알루미늄 레일을 사용하여 주행 소음을 최소화 하였으며 정밀하게 조립된 다이버터를 따라 부드러운 주행으로 이동이 편리하며 이동시 충격을 흡수할 수 있는 장치를 장착하여 판넬에 무리를 주지 않으며 측면의 핸들 조작구를 통하여 상,하부의 차음씰을 작동하여 판넬의 흔들림과 차음의 효과를 얻을 수 있습니다.

■ 완충씰에 의한 밀착면의 보호

판넬의 상·하 부분에 연질의 고무를 사용하여 차음씰의 작동시 접지면을 보호하고 평활도를 유지하여 요철의 틈새를 막을 수 있습니다.

■ 다양한 기능성 부여

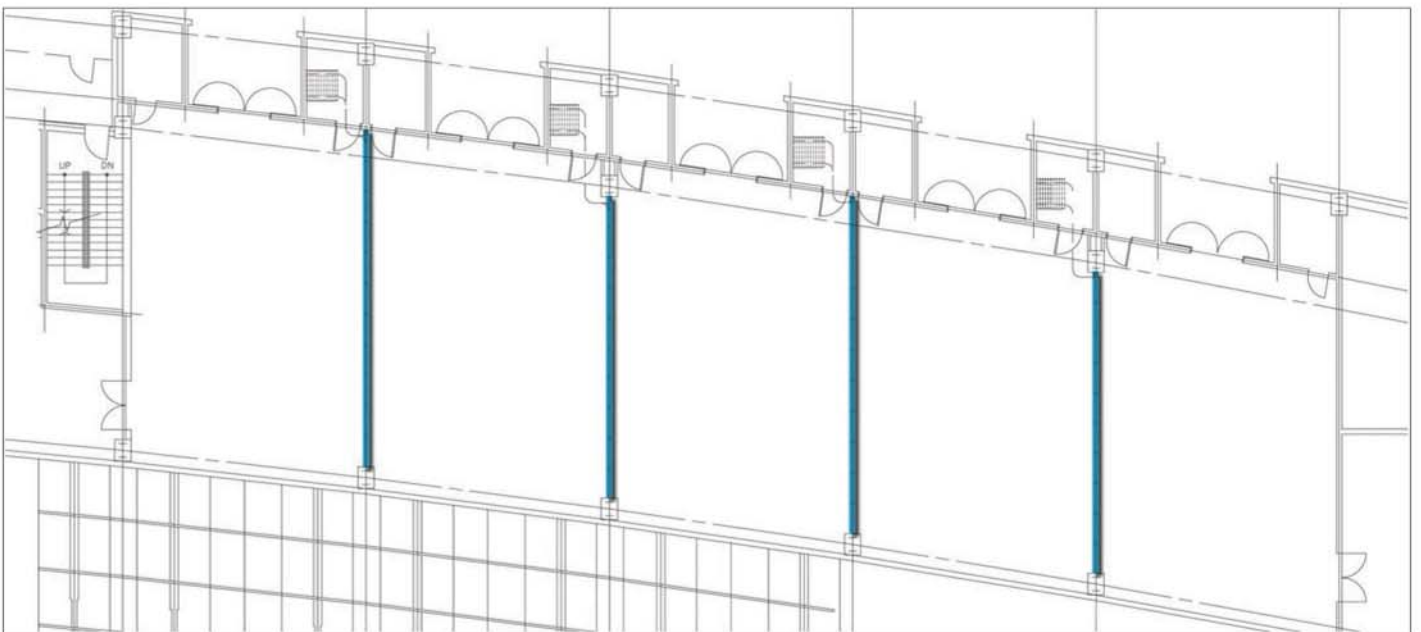
이동식칸막이는 현장의 여건에 따라 슬라이딩문, 여닫이문, 창문, 철판, 게시판, 유리등 다양한 기능을 부여할 수 있어 여러 용도로 활용이 가능합니다.

Sliding Partition

이동식차음칸막이



박스코 (SW-100)



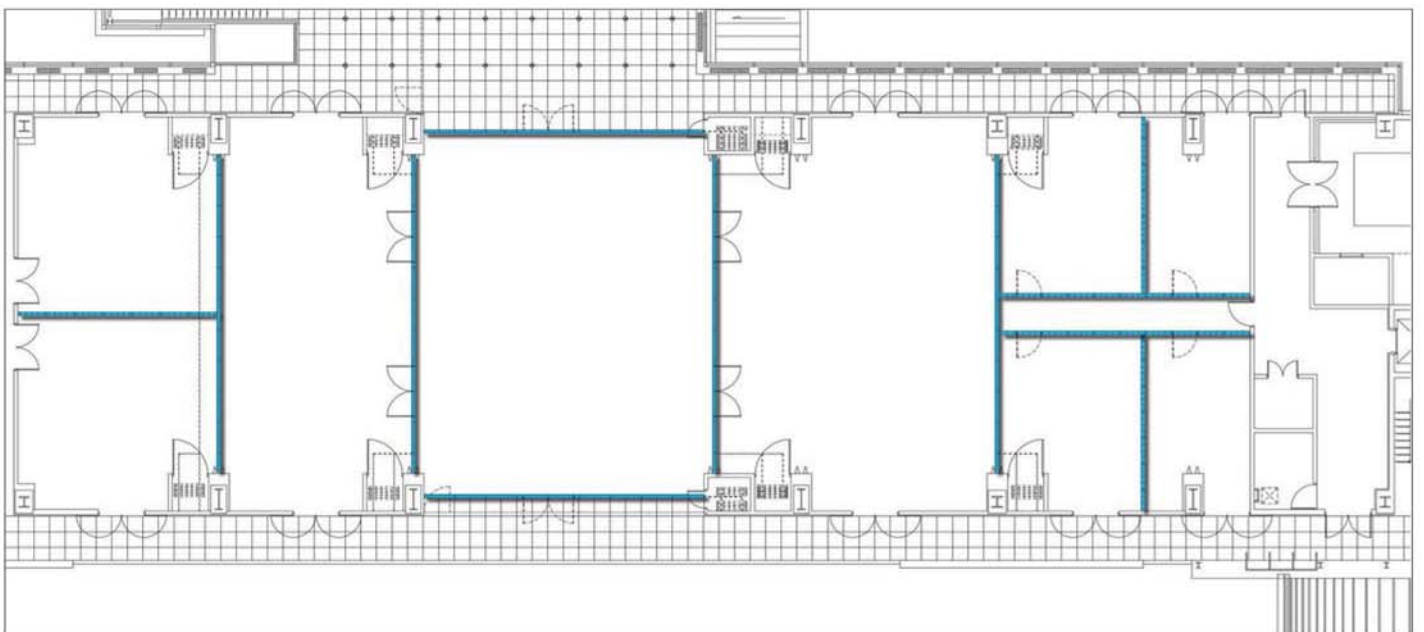


Sliding Partition

이동식차음칸막이



공군회관 (SW-100)



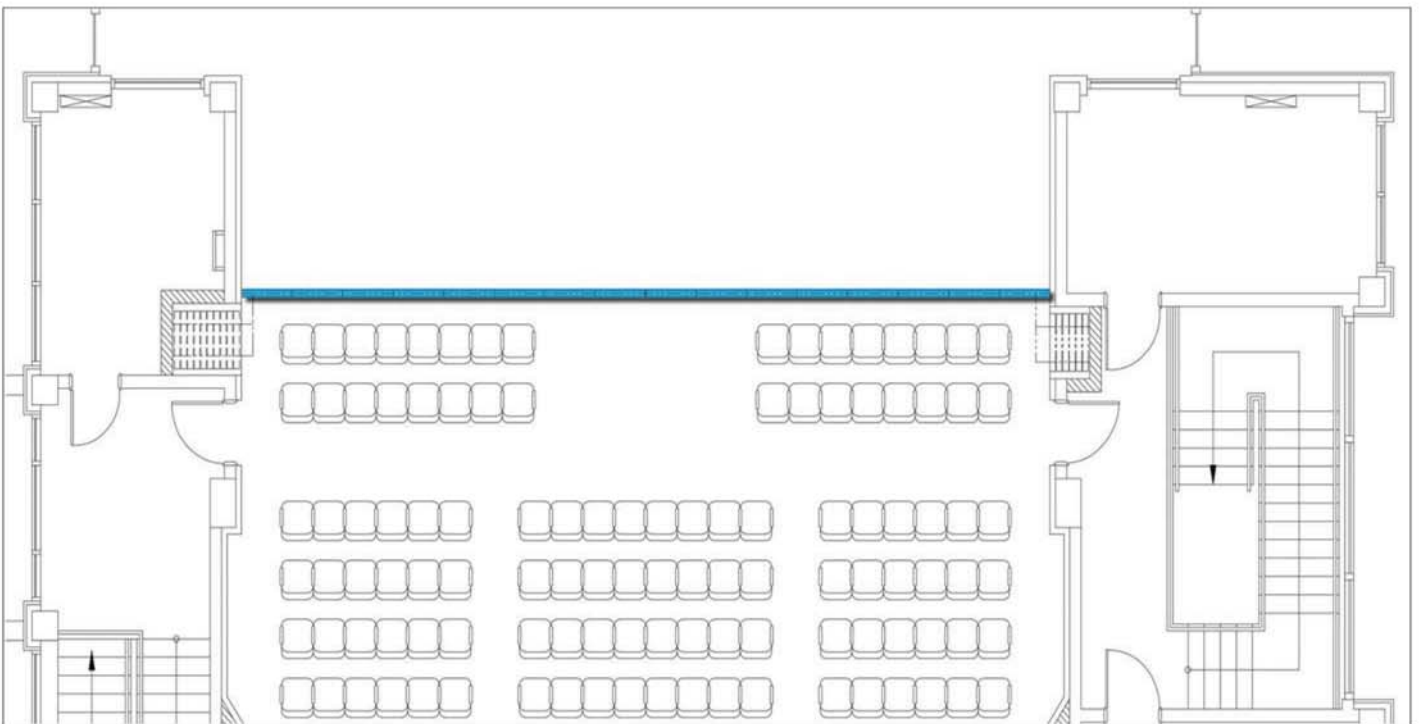


Sliding Partition

이동식차음칸막이



광림교회 세미나하우스 (SW-65)





Sliding Partition

이동식차음칸막이



예술의전당 푸치니바 (SW-65)





Sliding Partition

이동식차음칸막이



백범기념관 (SW-100)





정부종합청사 (SW-65)



Sliding Partition

이동식차음칸막이



러시아대사관 (SW-100)





덕산스파캐슬 (SW-65)

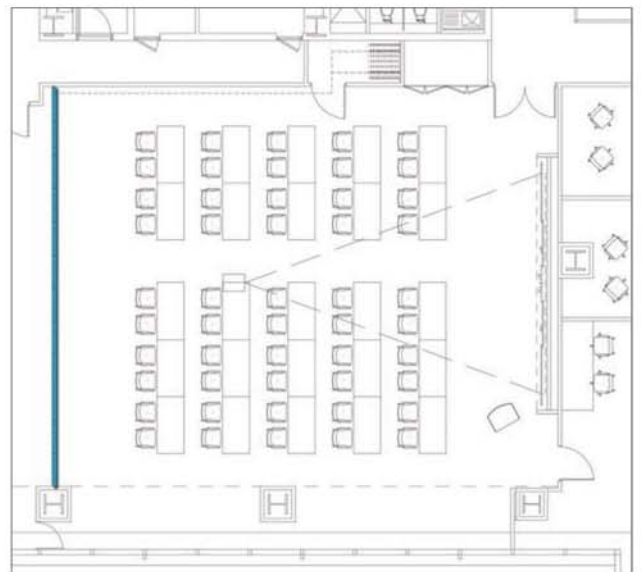


Sliding Partition

이동식차음칸막이

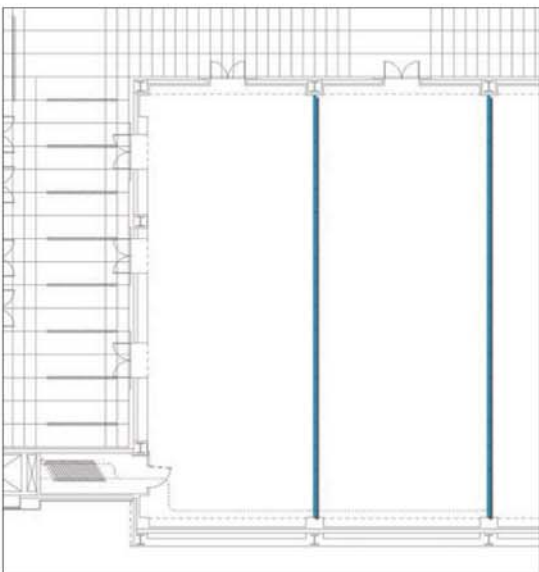


주택자금공사 (SW-65)





농협중앙회 (SW-100)

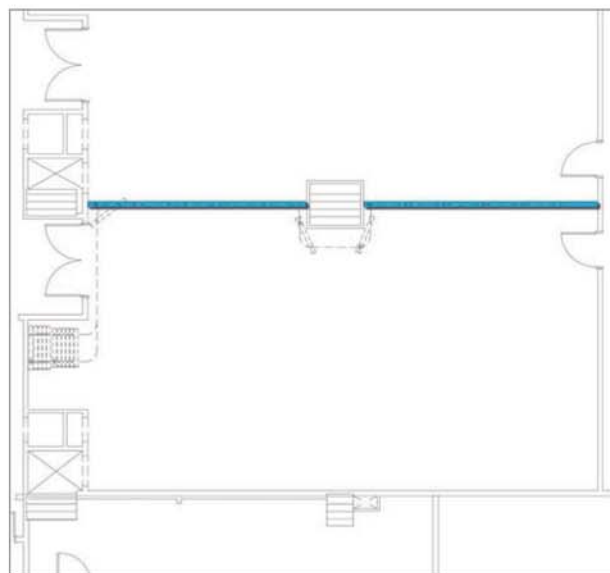


Sliding Partition

이동식차음칸막이



릿츠칼튼호텔 (SW-100)





영천관광호텔 (SW-65)



Sliding Partition

이동식차음칸막이



메리어트호텔 (SW-100)





OB맥주사옥 (SW-65)

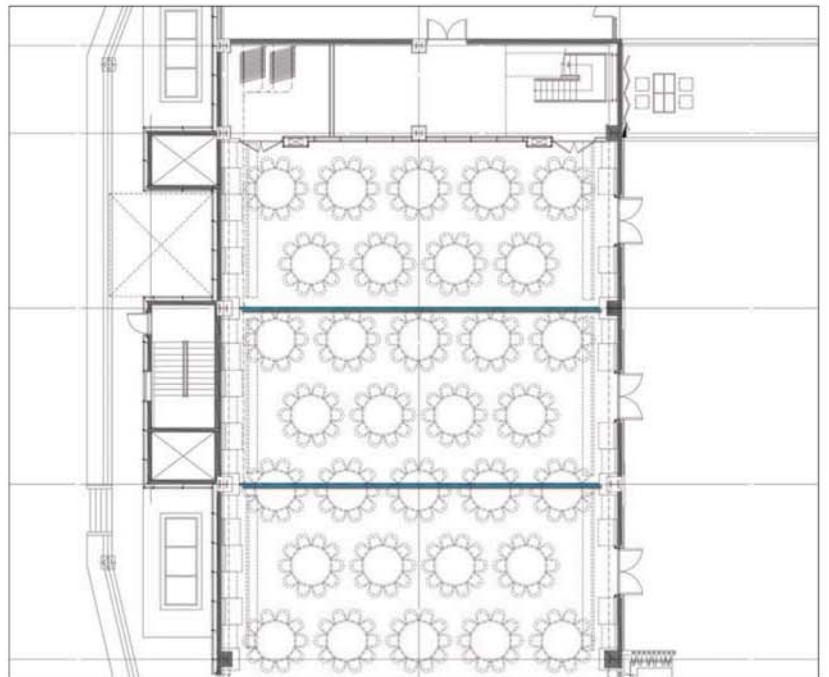


Sliding Partition

이동식차음칸막이

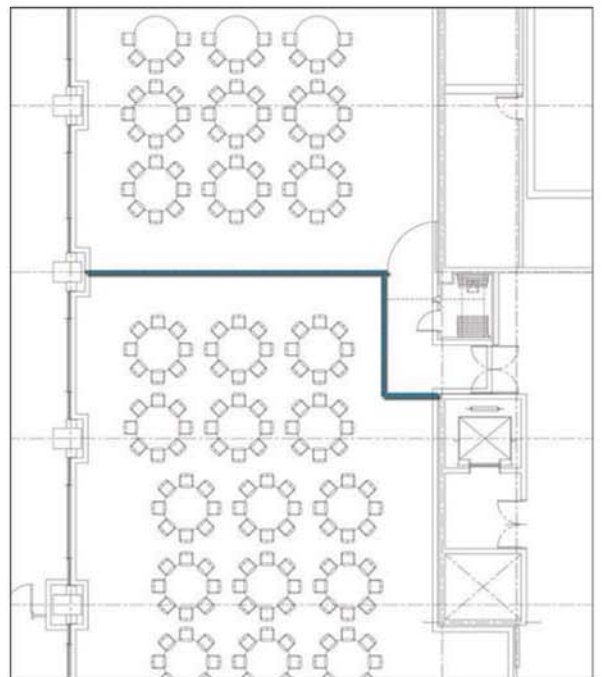


다우기술용인사옥 (SW-65)





현대계동사옥 (SW-65)

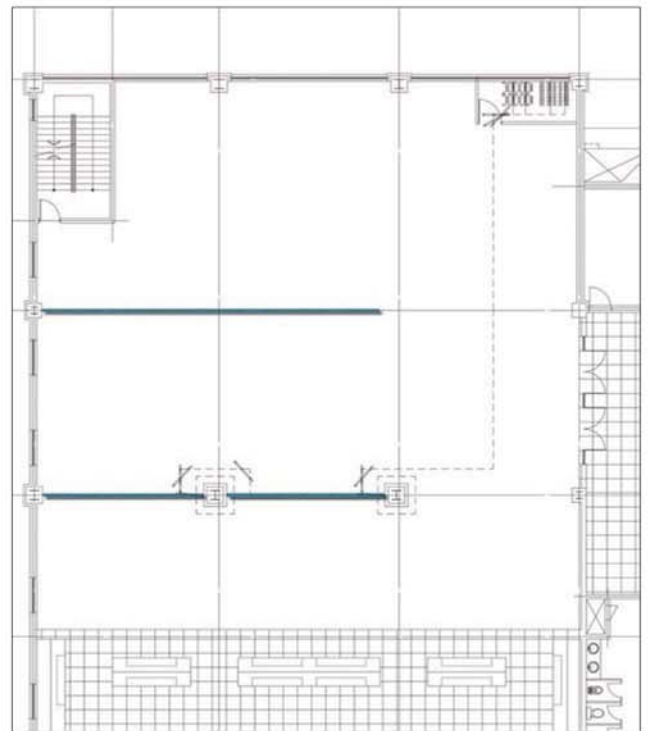


Sliding Partition

이동식차음칸막이

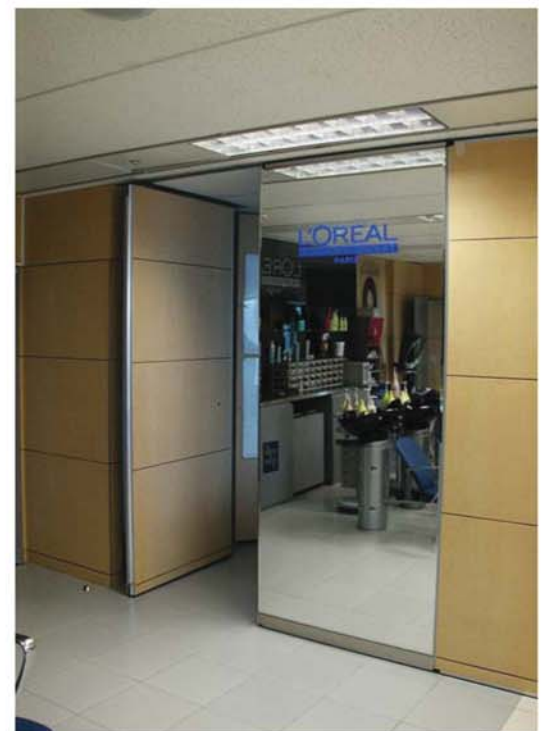


웨딩팰리스 (SW-65)





로레알코리아 (SW-65)



Sliding Partition

이동식차음칸막이



실크리버C.C (SW-65)





신길동자치센터 (SW-65)



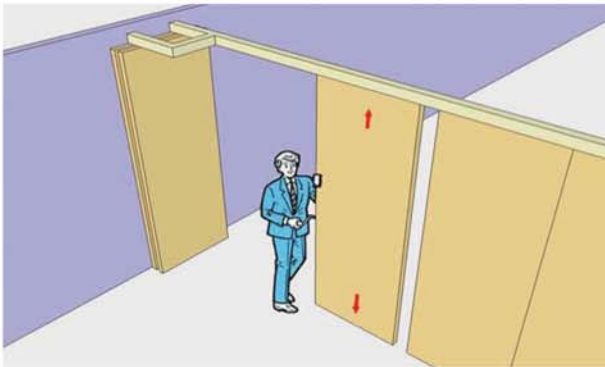
Sliding Partition

이동식차음칸막이

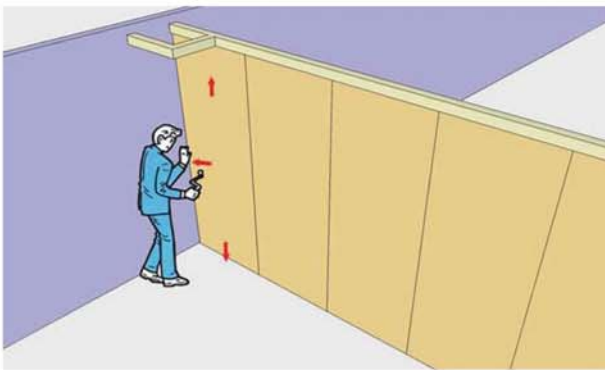
이동식칸막이 조작방법



1. 패널을 격납부에서 순차적으로 꺼내어 직선레일로 이동합니다. 패널과 패널은 후레임에서 빈틈 없이 접속되므로 빈틈이 없어집니다.



2. 패널의 고정은 벽면재 및 전 패널과의 밀착을 한 후 핸들 조작구에 핸들을 꺾어 돌리면 상·하 동시에 움직입니다. 이 조작으로 천장, 바닥과 패널사이는 SEAL로 밀착됩니다.



3. 마지막으로 벽면 조정패널을 셋팅합니다. 패널표면에 있는 조작구에 핸들을 꺾어 돌리면 상·하와 벽쪽으로 동시에 움직입니다. 이 조작으로 천장, 바닥, 벽과 패널사이는 SEAL로 밀착됩니다.



▼ 손잡이

▼ 조작구



PANEL 제작규격

TYPE		CROSS GUIDE TYPE			ROUND GUIDE TYPE		
종류	트랙&트롤리	트랙:EH:AL-3100 트롤리:EH:T-7100	트랙:EH:AL-9200 트롤리:EH:T-8200	트랙:EH:AL-3500 트롤리:EH:T-515	트랙:EH:AL-3600 트롤리:EH:R-215	트랙:EH:AL-3700 트롤리:EH:R-315	트랙:EH:AL-8100 트롤리:EH:R-815
	단위중량 약20kg/m ² 표면재료 합판7.5mm	W: 600~1,200 H: ~3,500	W: 600~1,200 H: ~6,000	W: 600~1,200 H: ~6,000	W: 600~1,200 H: ~4,000	W: 600~1,200 H: ~8,000	W: 600~1,200 H: ~12,000
SW-65	단위중량 약35kg/m ² 표면재료 P.B 15mm	W: 800~1,200 H: ~3,500	W: 800~1,200 H: ~6,000	W: 800~1,200 H: ~4,000	W: 800~1,200 H: ~6,000	W: 800~1,200 H: ~8,000	W: 800~1,200 H: ~12,000

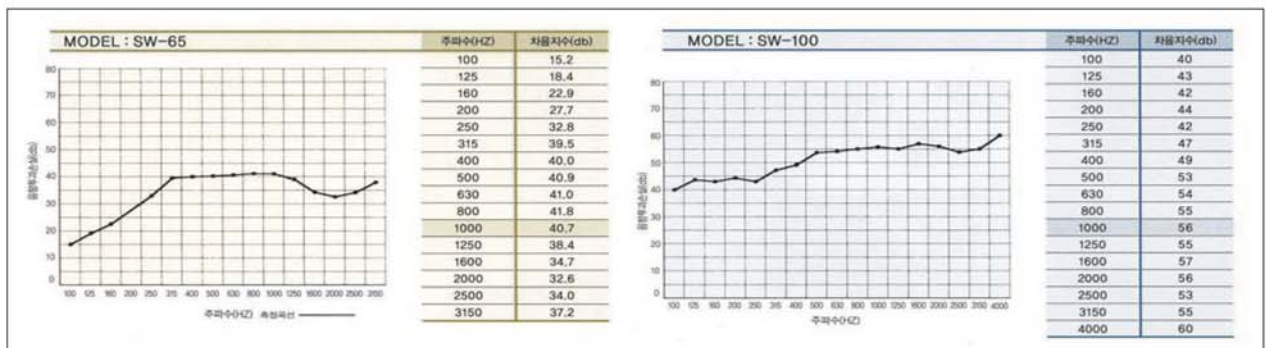
※ 제작규격은 현장 상황에 따라 변경 가능합니다.

트랙 & 트롤리

TYPE	CROSS GUIDE TYPE			ROUND GUIDE TYPE		
트랙	EH:AL-3100	EH:AL-9200	EH:AL-3500	EH:AL-3600	EH:AL-3700	EH:AL-8100
재질	알루미늄 압출	알루미늄 압출	알루미늄 압출	알루미늄 압출	알루미늄 압출	알루미늄 압출
트롤리	EH:T-7100	EH:T-8200	EH:T-515	EH:R-215	EH:R-315	EH:R-815
허용하중	150kg/매	300kg/매	600kg/매	200kg/매	500kg/매	800kg/매

※ 제품은 당사 사정에 따라 이미지와 다르게 제작될 수 있습니다.

차음성능

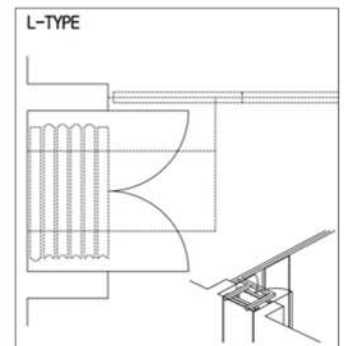
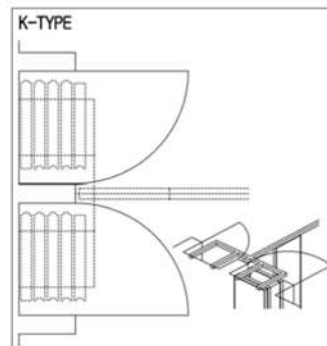
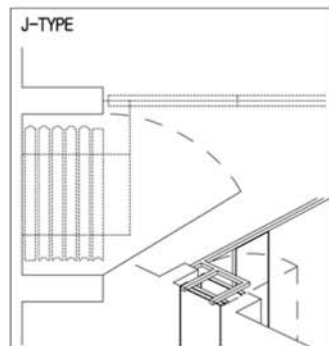
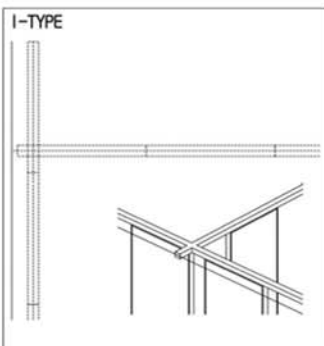
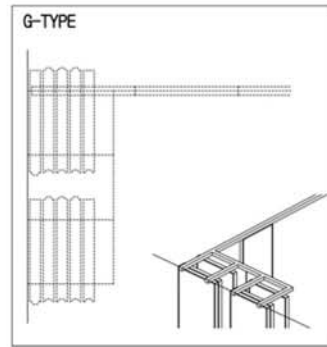
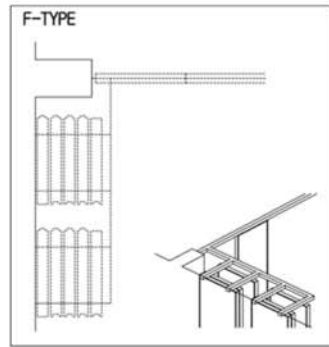
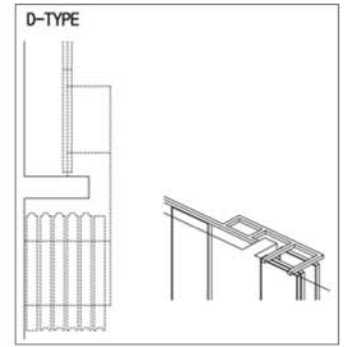
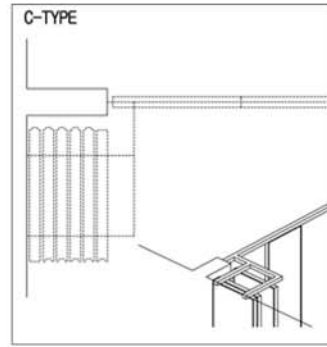
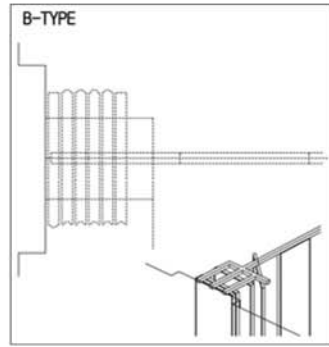
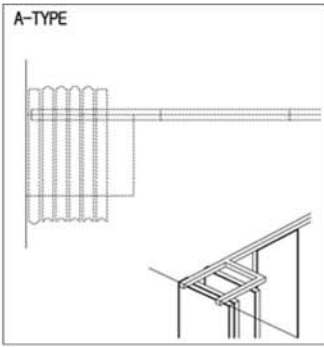


Sliding Partition

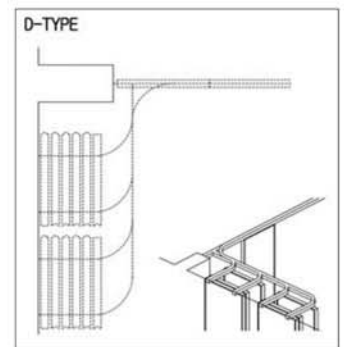
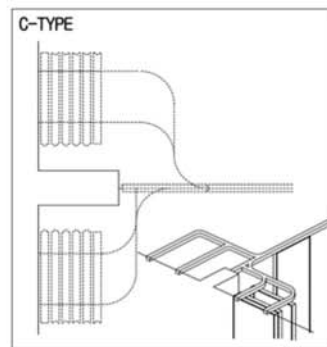
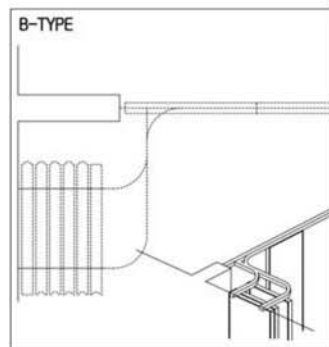
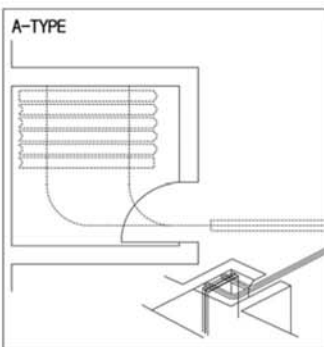
이동식차음칸막이

이동식차음칸막이 격납방법

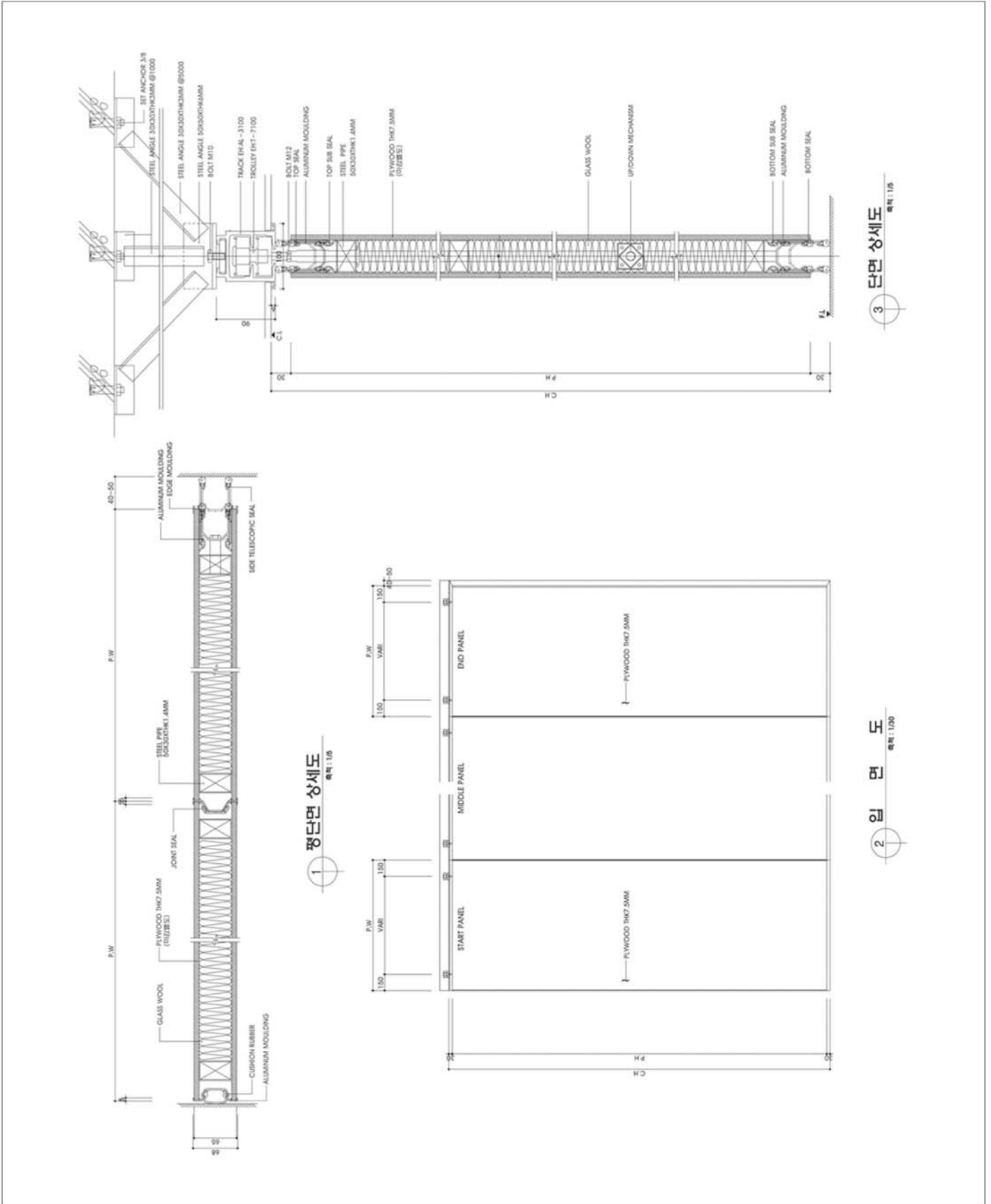
CROSS GUIDE TYPE



ROUND GUIDE TYPE



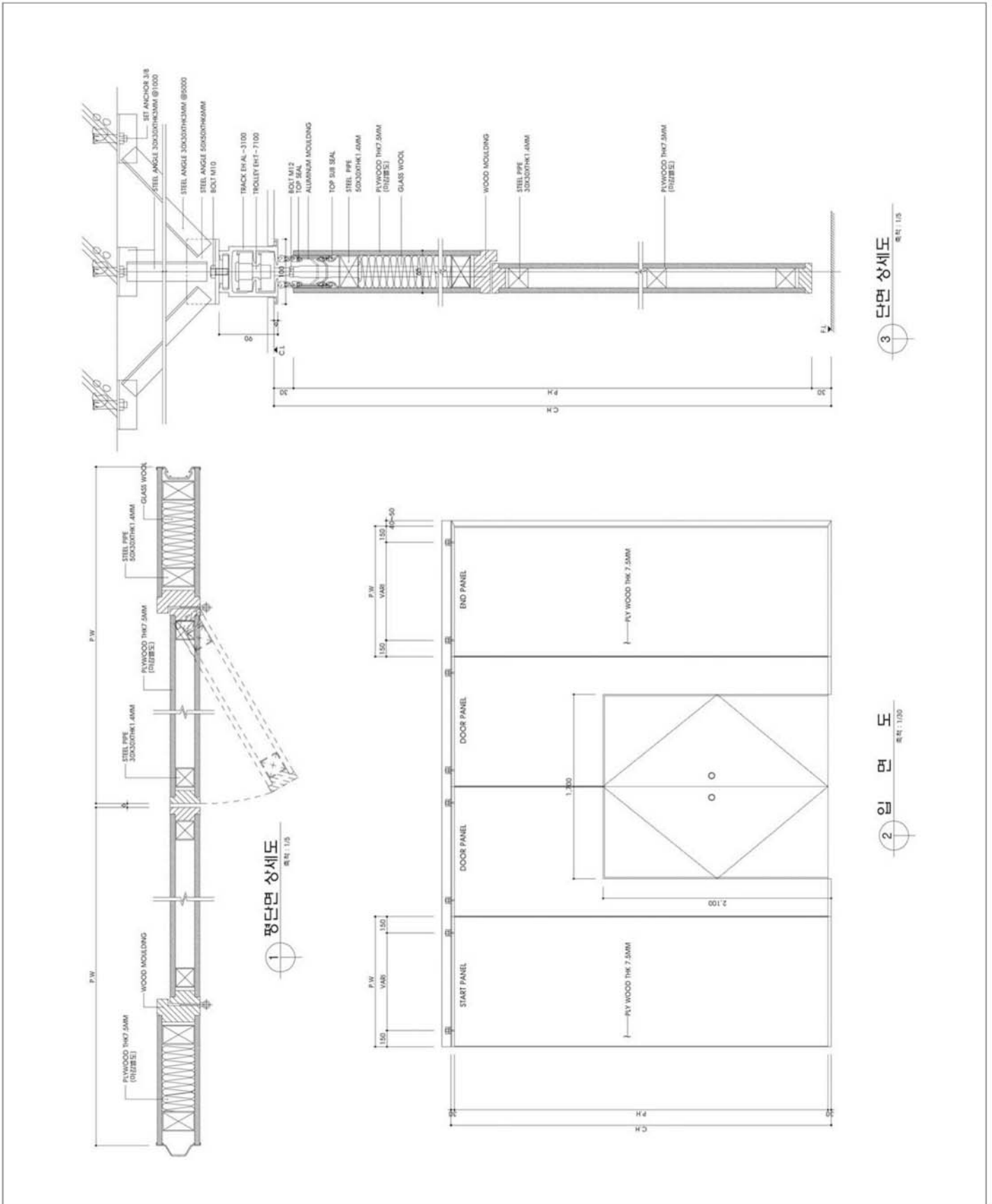
이동식차음칸막이 상세도 (SW-65)



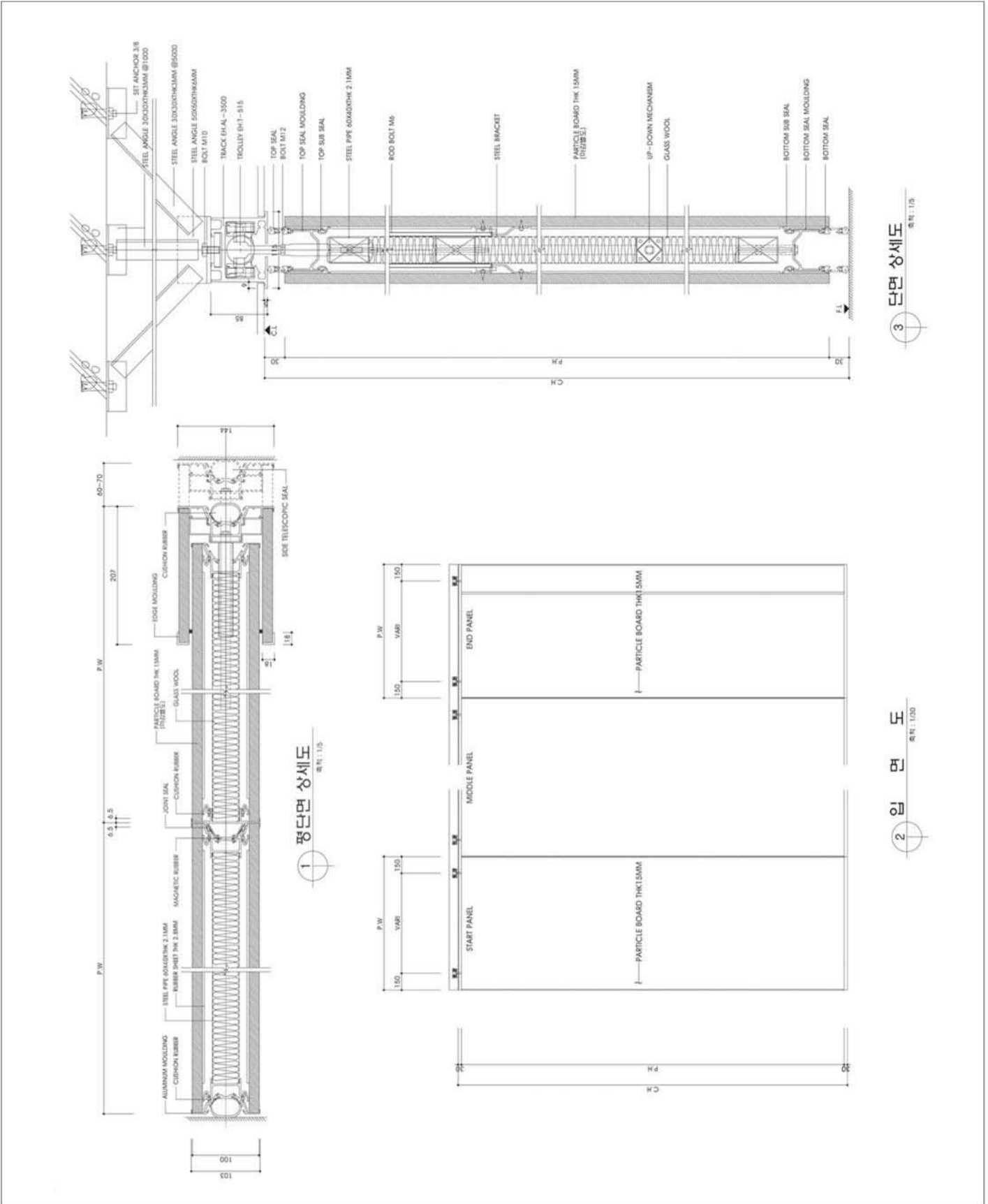
Sliding Partition

이동식차음칸막이

이동식차음칸막이 상세도 (SW-65 DOOR)



이동식차음칸막이 상세도 (SW-100)



3 단면 상세도
축척: 1:15

2 평단면 상세도
축척: 1:15

도면
축척: 1:100

Exhibition Partition

이동식 전시칸막이

국립중앙박물관



국립경주박물관
국립광주박물관



국립진주박물관
국립전주박물관
국립대구박물관
국립춘천박물관
천안시립박물관
부산시립박물관
유교문화박물관



울산대곡박물관
한국은행박물관
서대문자연사박물관
경기도박물관
백제역사박물관
예술의전당 한가람미술관



예술의전당 디자인미술관

국립현대미술관
경남도립미술관
광주시립미술관



광주시립어린이미술관
부산시립미술관
성북구립미술관



이용노미술관
제비울미술관



안중근의사기념관
고산윤선도기념관
국회헌정기념관
부산근대역사관
원주한지테마파크



한방생명과학관
독립기념관
광주디자인센터
한전아트센터

코리아디자인센터



성남아트센터
금호아트홀갤러리
예술의전당 갤러리7



제주오백장군갤러리
부산신세계센텀 갤러리



한미약품갤러리
평촌아트홀
성산아트홀
세종문화회관
광주비엔날레
광주유스퀘어문화관
거제옥포문화관



경주문화예술회관
대구수성문화예술회관
고창문화예술회관
태백문화예술회관

인천종합문화예술회관



거창문화예술회관
이천문화예술회관
안동문화예술의전당
광양문화예술회관
금천구문화예술회관
경남문화예술회관



청주예술의전당
의정부예술의전당
경기도문화의전당



논산시민회관
평택대학교
경희대학교
한국교원대학교



선문대학교
대구대학교
성신여자대학교



■ 다양한 공간 LAYOUT의 실현

전시의 성격에 따라 다양한 공간을 구획할 수 있도록 격자 모양으로 방향 전환 다이버터를 설치하여 자유로운 이동과 다양한 공간이 가능하도록 되어 있으며, 부드러운 주행으로 쉽게 공간을 LAYOUT 할 수 있습니다.

■ 편리한 기능성

전시용 칸막이의 상부에는 양면에 그림걸이 레일이 설치되어 있어 그림의 위치를 자유롭게 이동 시킬 수 있으며 판넬의 접합시 틈새를 최소화해 작품에 영향을 미치지 않으며 독립된 판넬의 마무리도 미려합니다.

■ 폭넓은 제품선택

전시용 칸막이의 차광용 칸막이는 전시실의 창으로부터 태양광선 또는 외부의 조명이 비추어지는 것을 차단하여 전시할 수 있으며 대형 전시실을 분리하여 2개의 전시실로 전환할 수 있습니다.
진열장의 전면을 가려서 회화류의 작품을 전시할 수 있습니다.
일반적인 판넬은 상, 하의 틈새를 주어 내부의 답답함을 최소화 하였습니다.

■ 선진기술의 도입

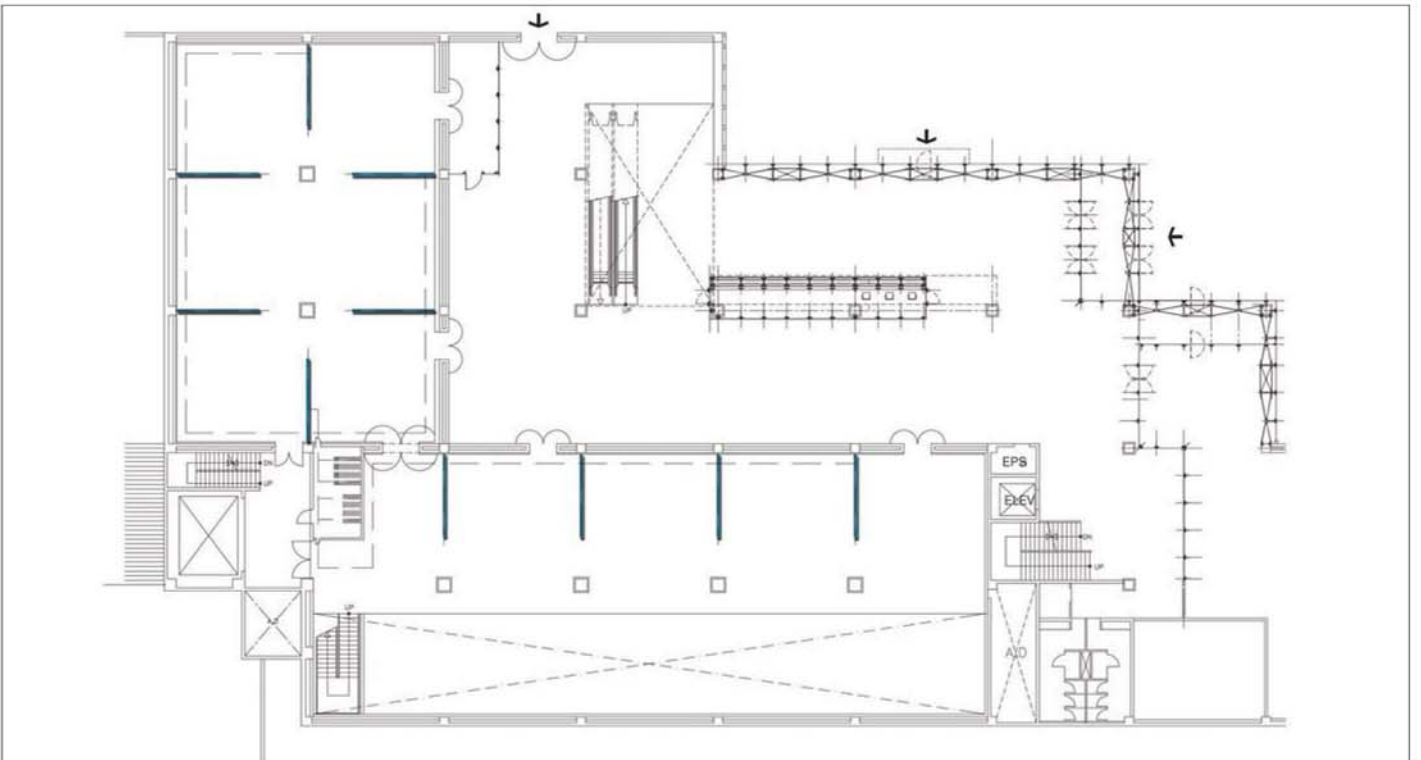
일본의 MY WALL사와 기술제휴 및 대리점 계약을 체결하여 국내에 선진 기술을 도입하였습니다. MY WALL사는 일본 내에서 이동식칸막이 전문 업체로서 많은 실적과 그 기술력을 인정받고 있으며 판넬에 조명기구를 설치하는 기술로 별도의 조명시설이 필요 없으며 지진으로부터 작품의 보호와 칸막이의 피해를 최소화할 수 있는 내진시스템을 개발하여 이동식칸막이에 적용하고 있습니다.

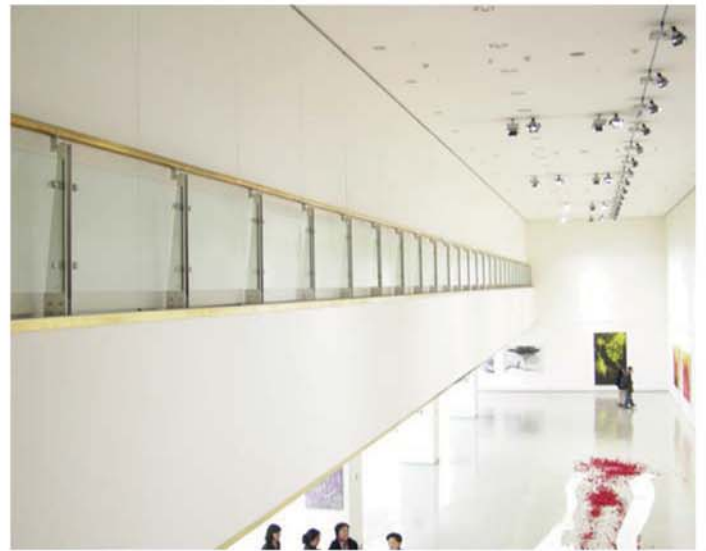
Exhibition Partition

이동식전시칸막이



예술의전당 한가람미술관 (DP-93, SDP-65)



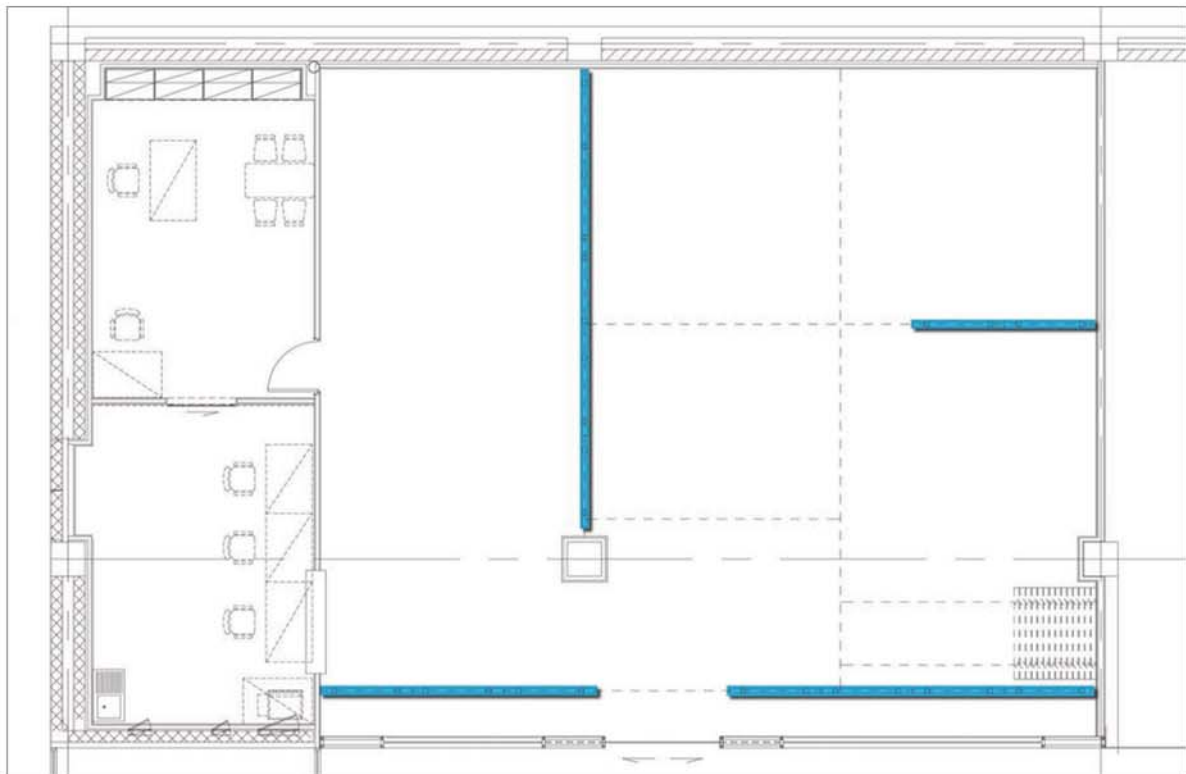


Exhibition Partition

이동식 전시칸막이



예술의전당 갤러리7 (DP-97)



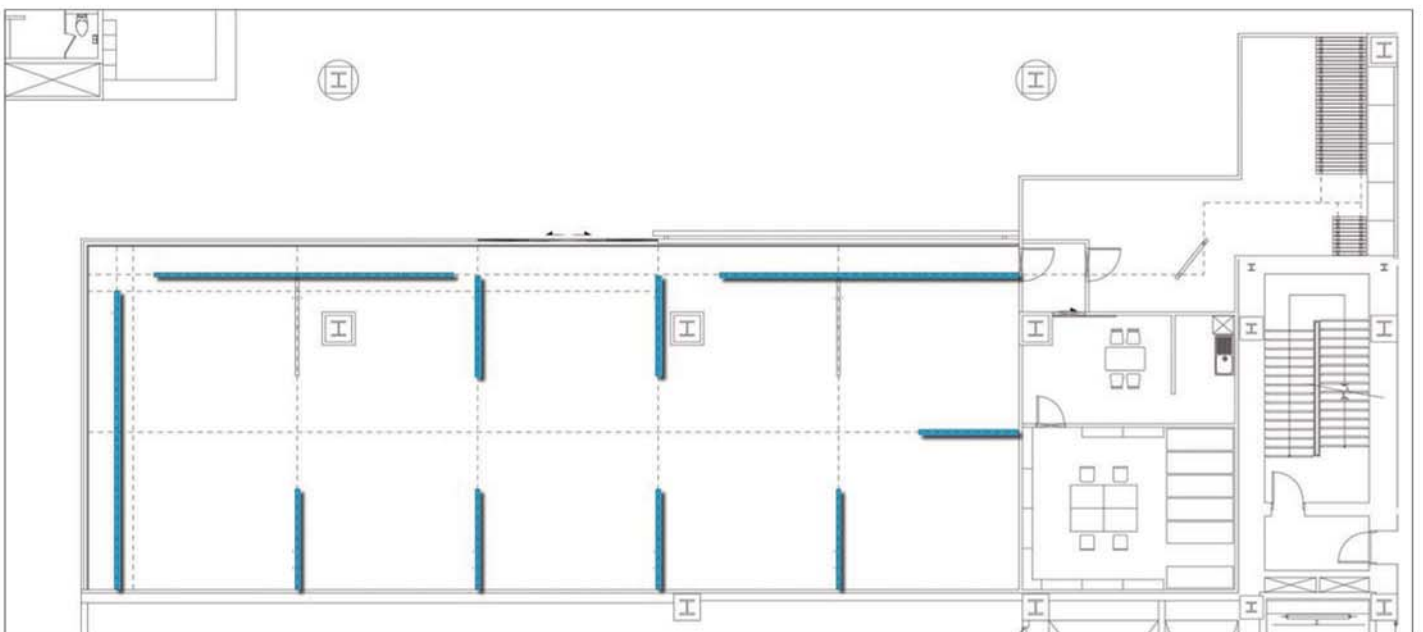


Exhibition Partition

이동식전시칸막이



부산 신세계센터 갤러리 (DP-97)



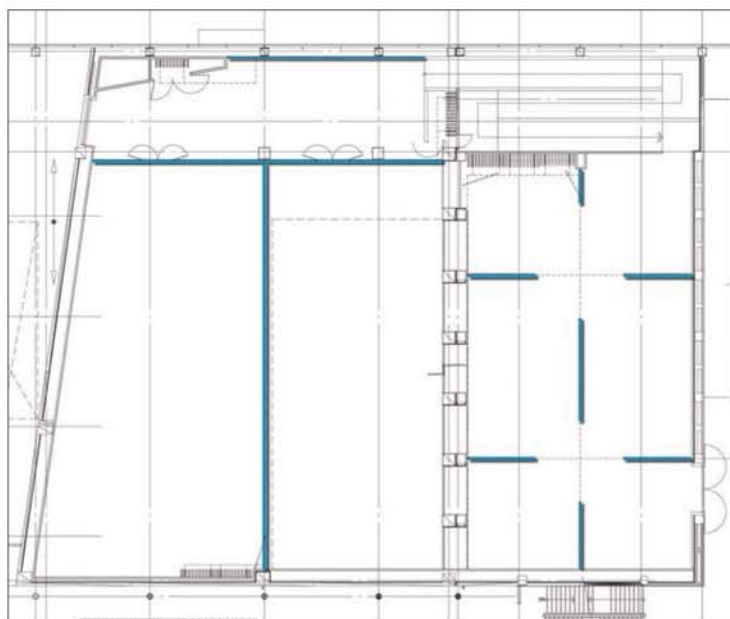


Exhibition Partition

이동식전시칸막이

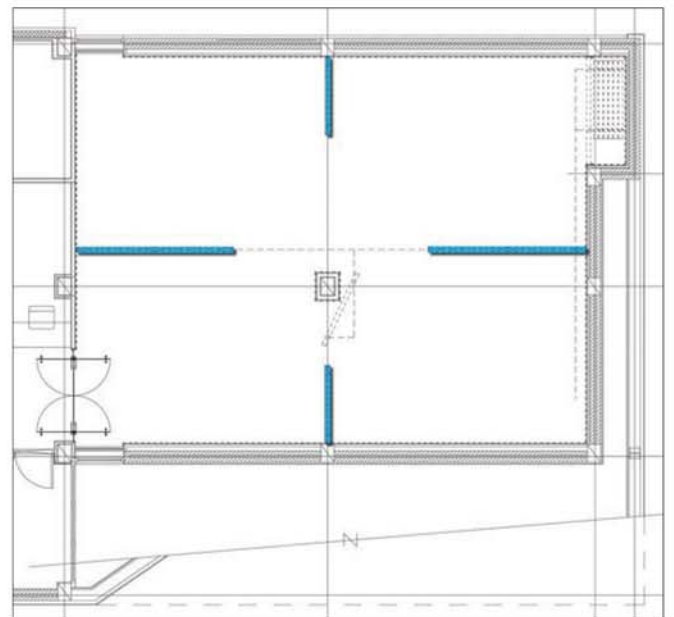


광주시립미술관(DP-93, SDP-65)





성북구립미술관 (DP-97)

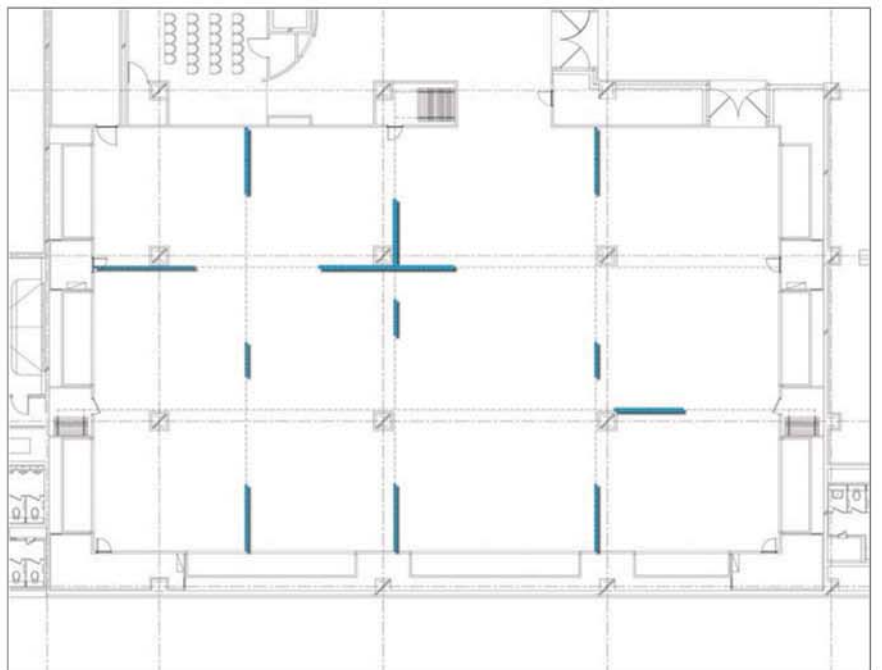


Exhibition Partition

이동식 전시칸막이



국립중앙박물관 (DP-93)





의정부 예술의전당 (SDP-93)

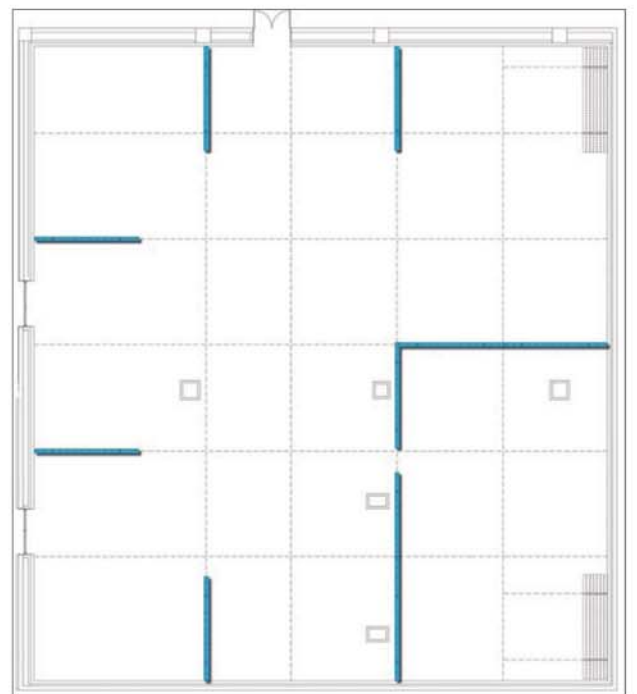


Exhibition Partition

이동식전시칸막이



인천종합문화예술회관 (DP-150)





경남문화예술회관 (DP-93, SDP-65)

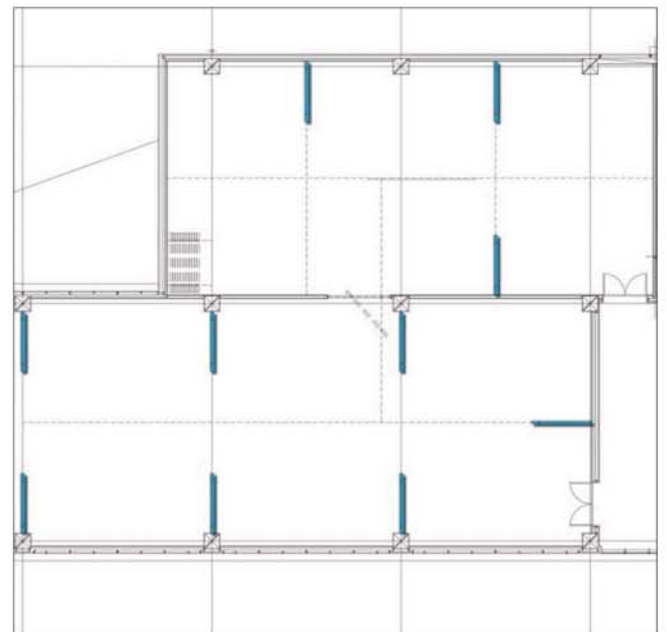


Exhibition Partition

이동식전시칸막이

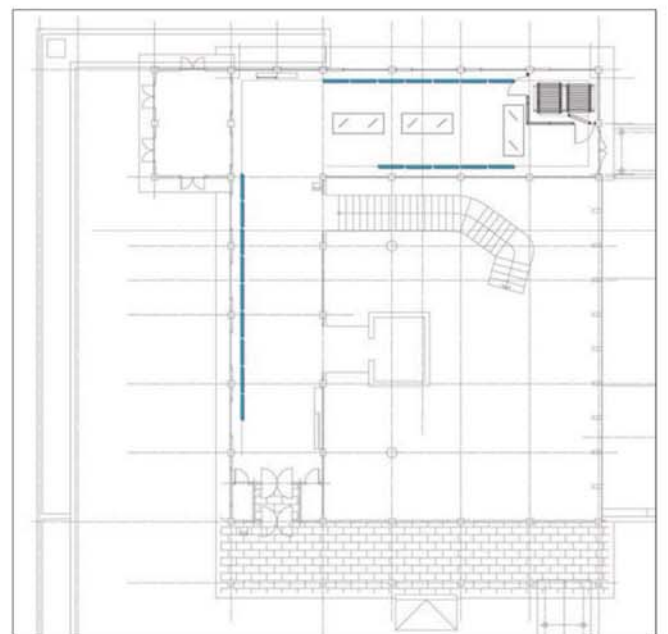


안동문화예술의전당 (DP-93)





고산윤선도기념관 (DP-93)

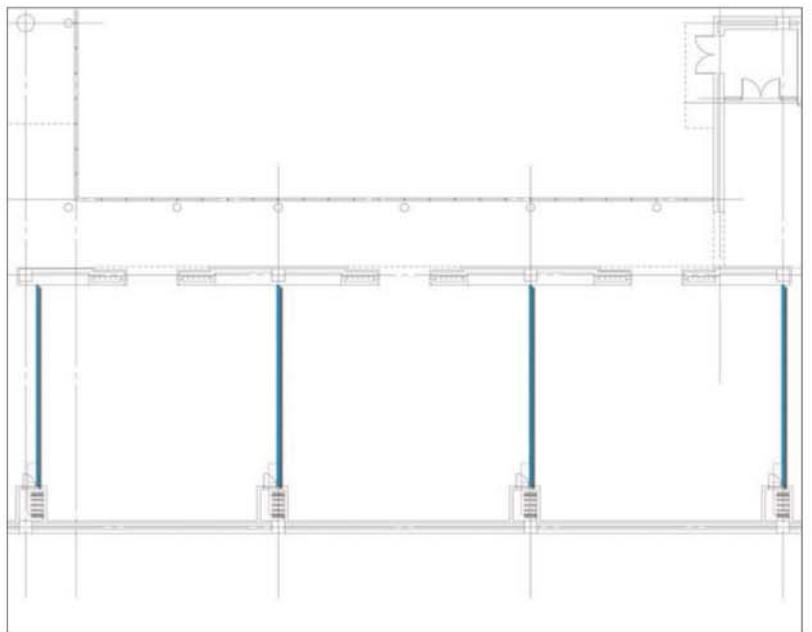


Exhibition Partition

이동식전시칸막이

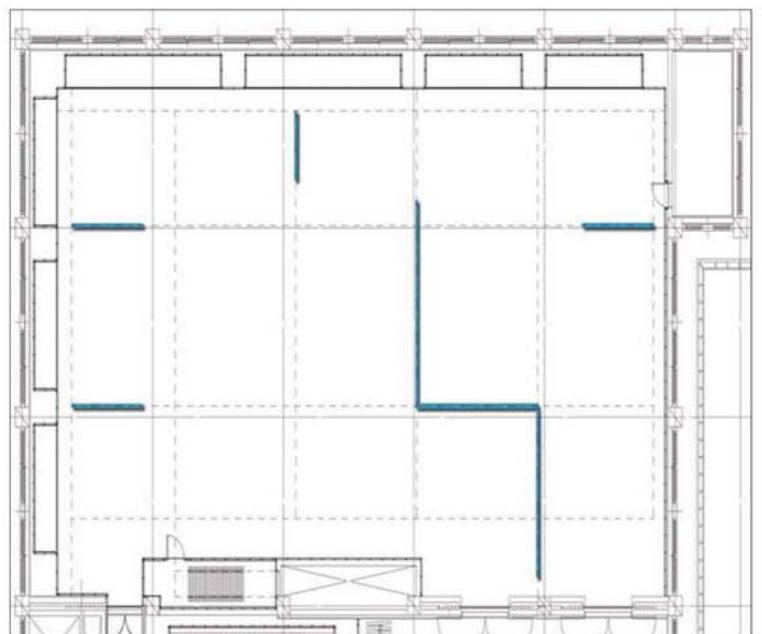


제주오백장군 갤러리 (SDP-65)





국립광주박물관 (DP-93)



Exhibition Partition

이동식전시칸막이



코리아디자인센터 (DP-93)



이동식칸막이 내진시스템



도쿄국립신미술관 (이동식칸막이)

이동식칸막이 내진시스템은 갑작스럽게 닥쳐온 지진으로부터 관람자와 전시작품을 안전하게 보호 할 수 있습니다. 내진시스템은 수평지진과 직하지진에 대처할 수 있으며 이동식칸막이와 인출식외화벽에 적용 설치 할 수 있습니다.

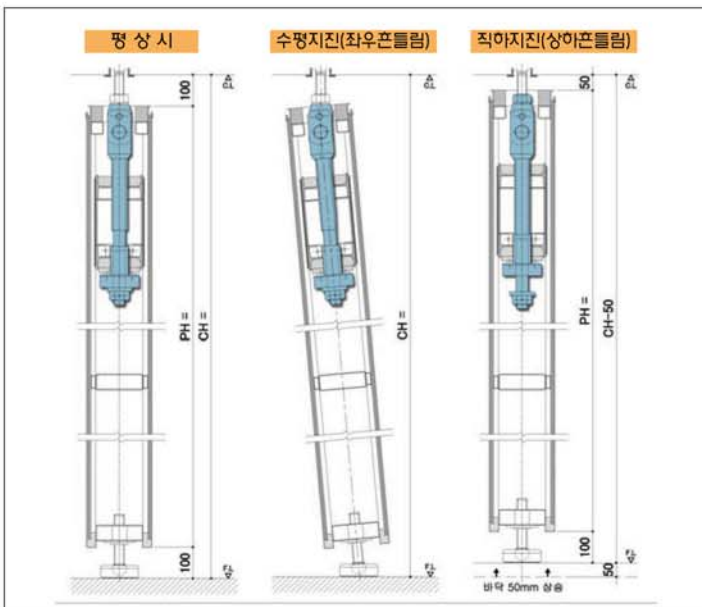
내진시스템은 일본 마이윌사의 기술력으로 개발되어 일본의 여러 문화시설에 공급되었고, 국내에는 국립현대미술관에 설치되었습니다.

특허 제3284397호, 특허 제3210928호 (일본)

- | | | |
|----------------------------|-----------|-----------|
| 적
용
장
소 | 도쿄예술대학미술관 | 효고현립미술관 |
| | 도쿄국립신미술관 | 후쿠오카산쵸 |
| | 도쿄도현대미술관 | 문화포럼카스가이 |
| | 나가사키현미술관 | 카가와현역사박물관 |
| | 오키나와현립박물관 | 과천국립현대미술관 |



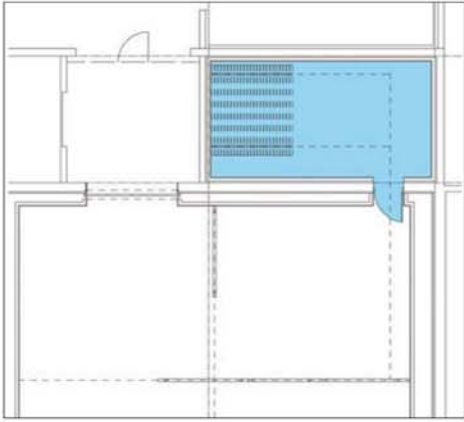
과천국립현대미술관 (인출식외화벽)



Exhibition Partition

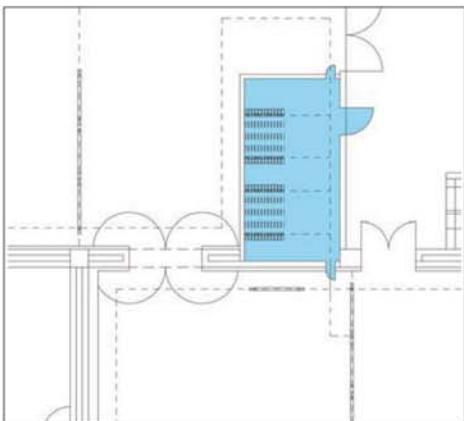
이동식전시칸막이

이동식전시칸막이 격납방법



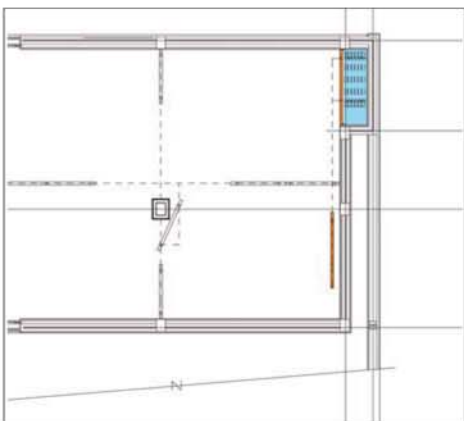
A-TYPE : 격납고 내부격납

전시파티션 격납공간이 형성될때 격납하는 방식으로 전시파티션과 운영자가 일반 여닫이문을 공통으로 사용하며 전시파티션이 도면과 같이 격납될 때 적용한다.



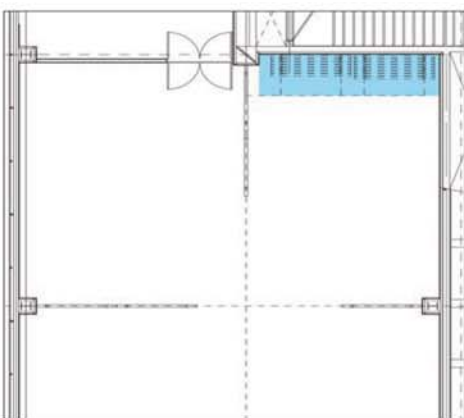
B-TYPE : 격납고 내부격납

전시파티션 격납공간이 형성될때 격납하는 방식으로 전시파티션 출입 전용문과 운영자 출입 전용문이 분리되어 있으며 천장높이가 높을 때 적용하므로 전시파티션 출입 전용문의 쪽을 줄일 수 있다.



C-TYPE : 격납고 내부격납

전시파티션 격납공간이 형성될때 격납하는 방식으로 격납고 문이 전시파티션 트랙을 함께 사용하여 슬라이딩 개폐되며 전시파티션이 넓은 쪽으로 격납될때 적용한다.



D-TYPE : 전시실 노출격납

전시실 내부 한쪽구석에 노출로 전시파티션을 격납하는 방식으로 별도 공간의 격납고가 없을 때 적용한다.



PANEL 제작규격

종 류		트랙&트롤리	트랙:EH:AL-3100 트롤리:EH:T-7100	트랙:EH:AL-9200 트롤리:EH:T-8200	트랙:EH:AL-3500 트롤리:EH:T-515	트랙:EH:AL-8100 트롤리:EH:T-825
DP-93S	단위중량	약25kg/m ² 표면재료 합판 9mm	W: 1,200~1,800 H: 2,000~3,000	W: 1,200~1,800 H: 2,000~5,500	W: 1,200~3,600 H: 2,000~6,000	W: 1,200~5,000 H: 2,000~6,000
	약25kg/m ²					
	표면재료					
	합판 9mm					
DP-93M	단위중량	약25kg/m ² 표면재료 합판 9mm	W: 1,200~1,800 H: 2,000~3,000	W: 1,200~1,800 H: 2,000~5,500	W: 1,200~3,600 H: 2,000~6,000	W: 1,200~5,000 H: 2,000~6,000
	약25kg/m ²					
	표면재료					
	합판 9mm					
DP-97	단위중량	약35kg/m ² 표면재료 합판 12mm+ 석고보드9.5mm	W: 1,200~1,500 H: 2,000~3,000	W: 1,200~1,800 H: 2,000~4,000	W: 1,200~3,600 H: 2,000~4,500	W: 1,200~4,000 H: 2,000~5,000
	약35kg/m ²					
	표면재료					
	합판 12mm+ 석고보드9.5mm					
SDP-65	단위중량	약20kg/m ² 표면재료 합판 7.5mm	W: 1,200~1,800 H: 2,000~4,000	W: 1,200~2,000 H: 2,000~5,500	W: 1,200~5,000 H: 2,000~6,000	W: 1,200~6,000 H: 2,000~6,000
	약20kg/m ²					
	표면재료					
	합판 7.5mm					

※ 제작규격은 현장 상황에 따라 변경 가능합니다.

트랙 & 트롤리

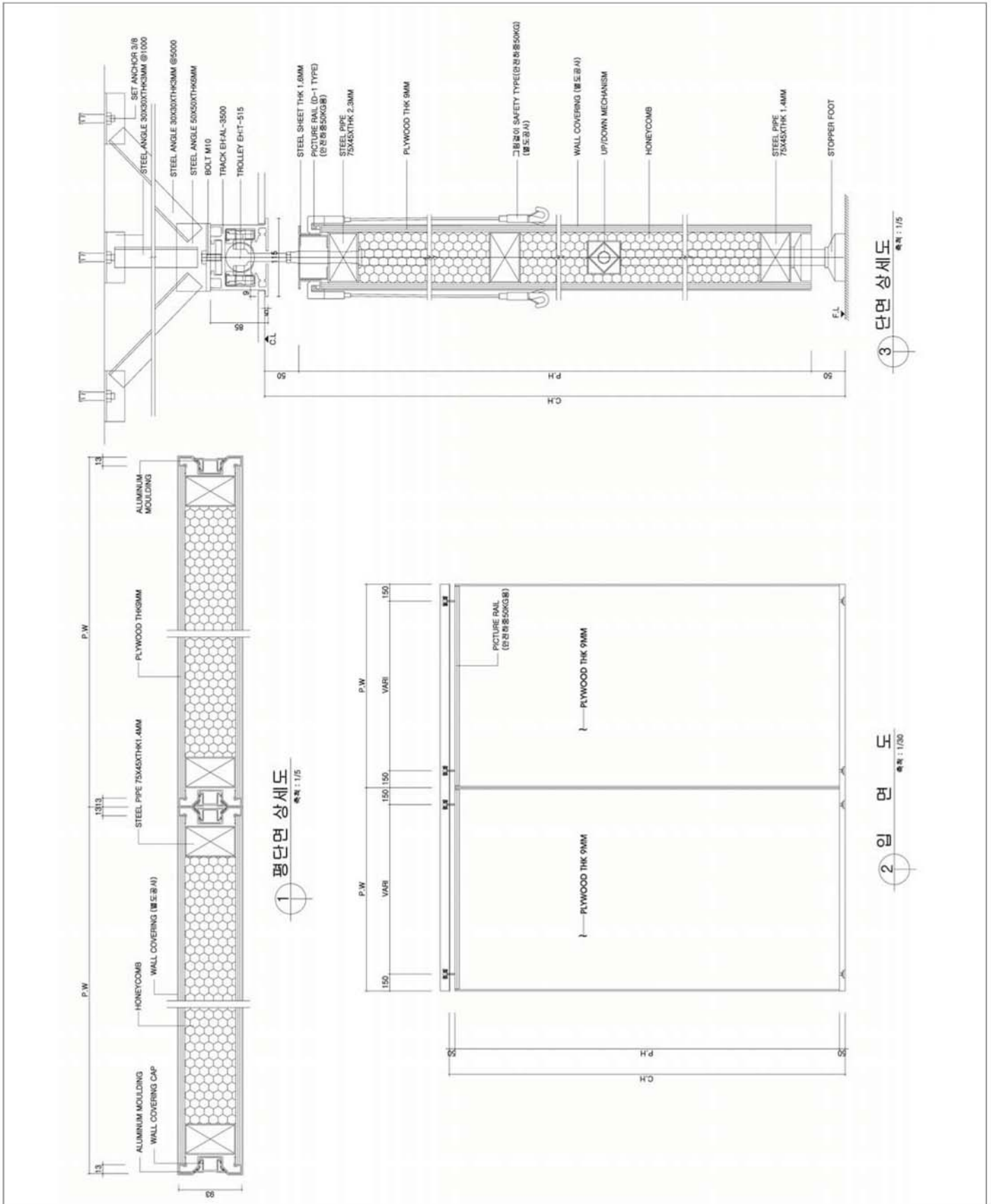
	EH:AL-3100	EH:AL-9200	EH:AL-3500	EH:AL-8100
트랙				
재질	알루미늄 압출	알루미늄 압출	알루미늄 압출	알루미늄 압출
트롤리	EH:T-7100	EH:T-8200	EH:T-515	EH:T-825
허용하중	150kg/매	300kg/매	600kg/매	800kg/매

※ 제품은 당사 사정에 따라 이미지와 다르게 제작될 수 있습니다.

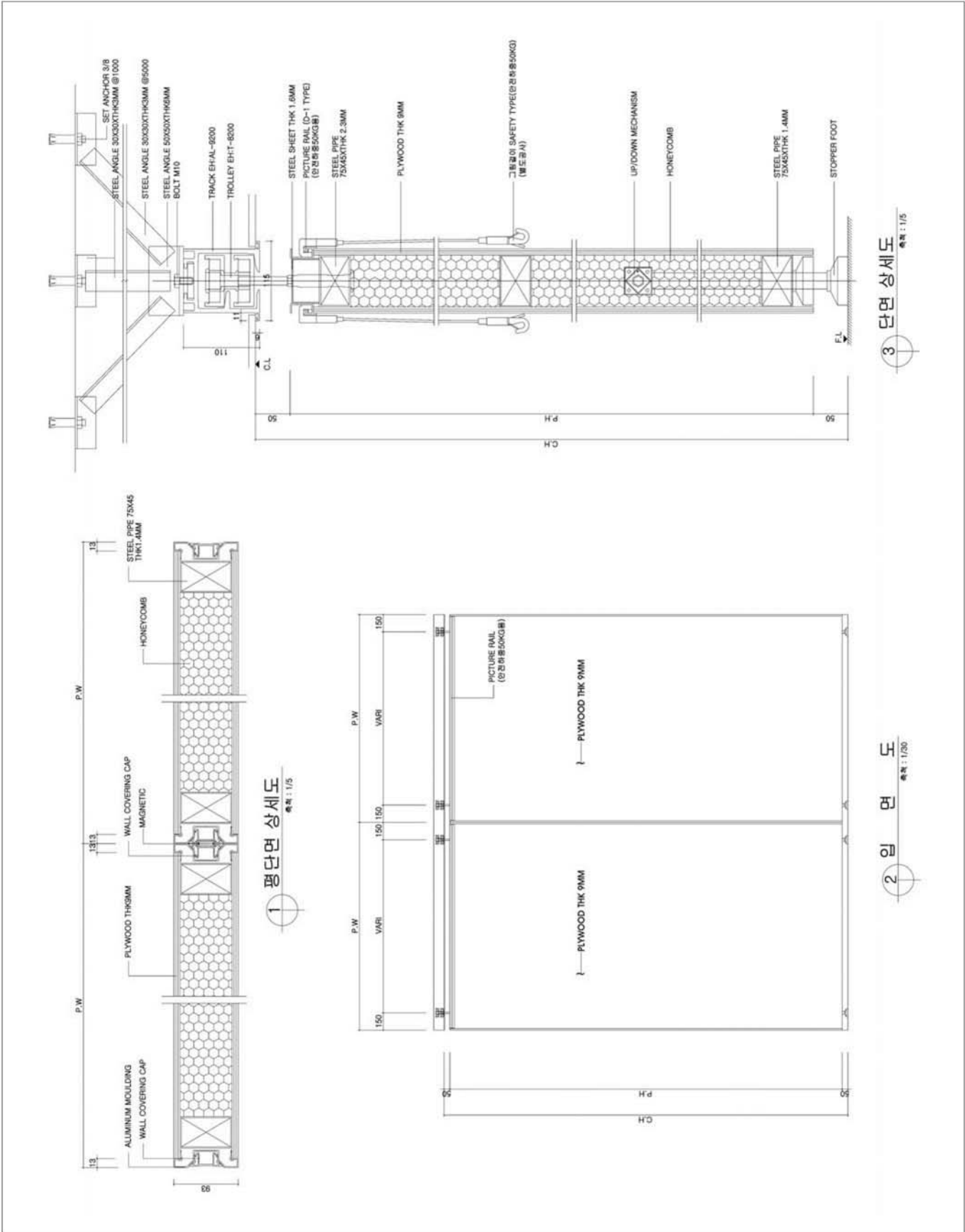
Exhibition Partition

이동식전시칸막이

이동식전시칸막이 상세도 (DP-93S)



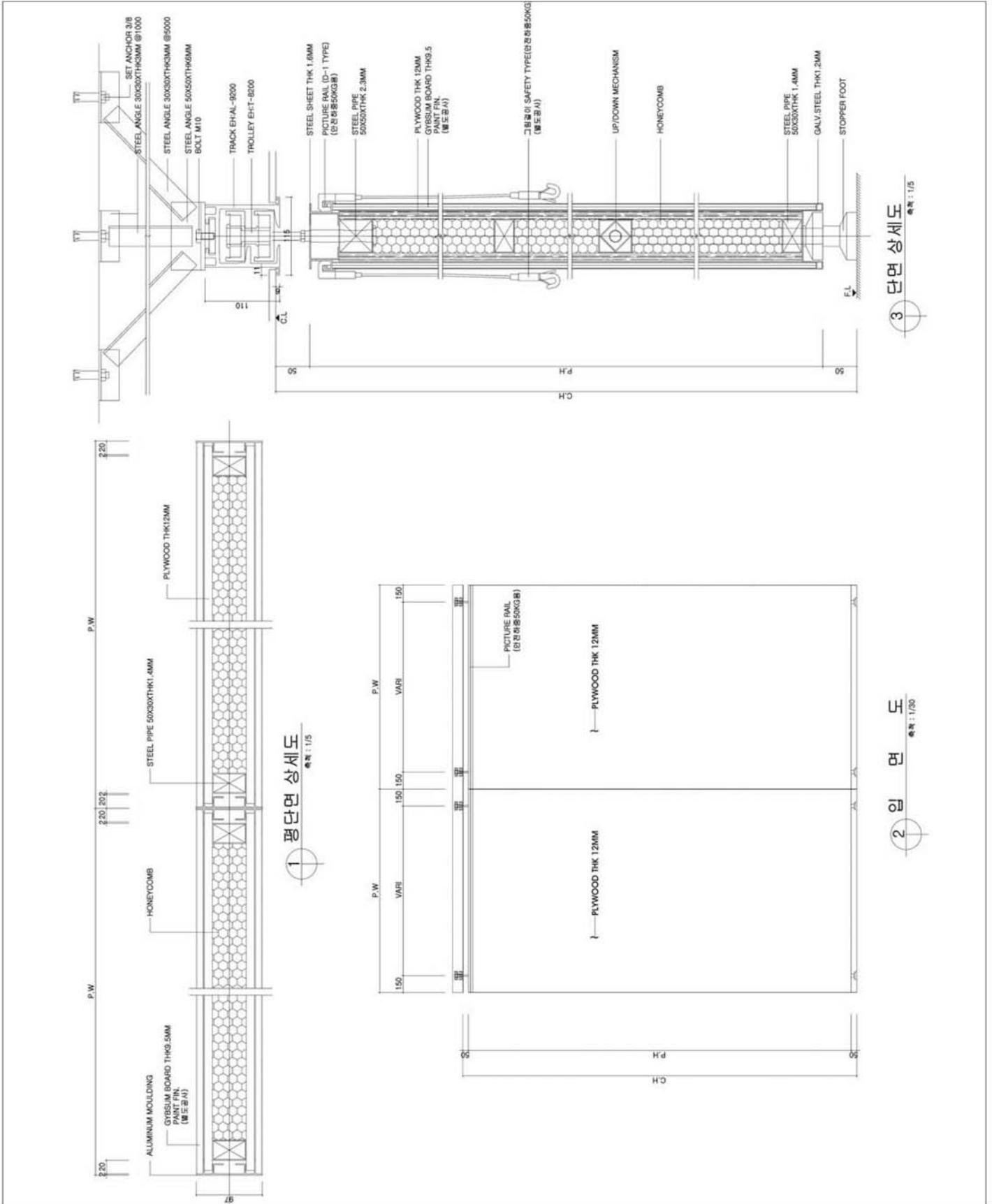
이동식전시칸막이 상세도 - 올라이먼트형 (DP-93M)



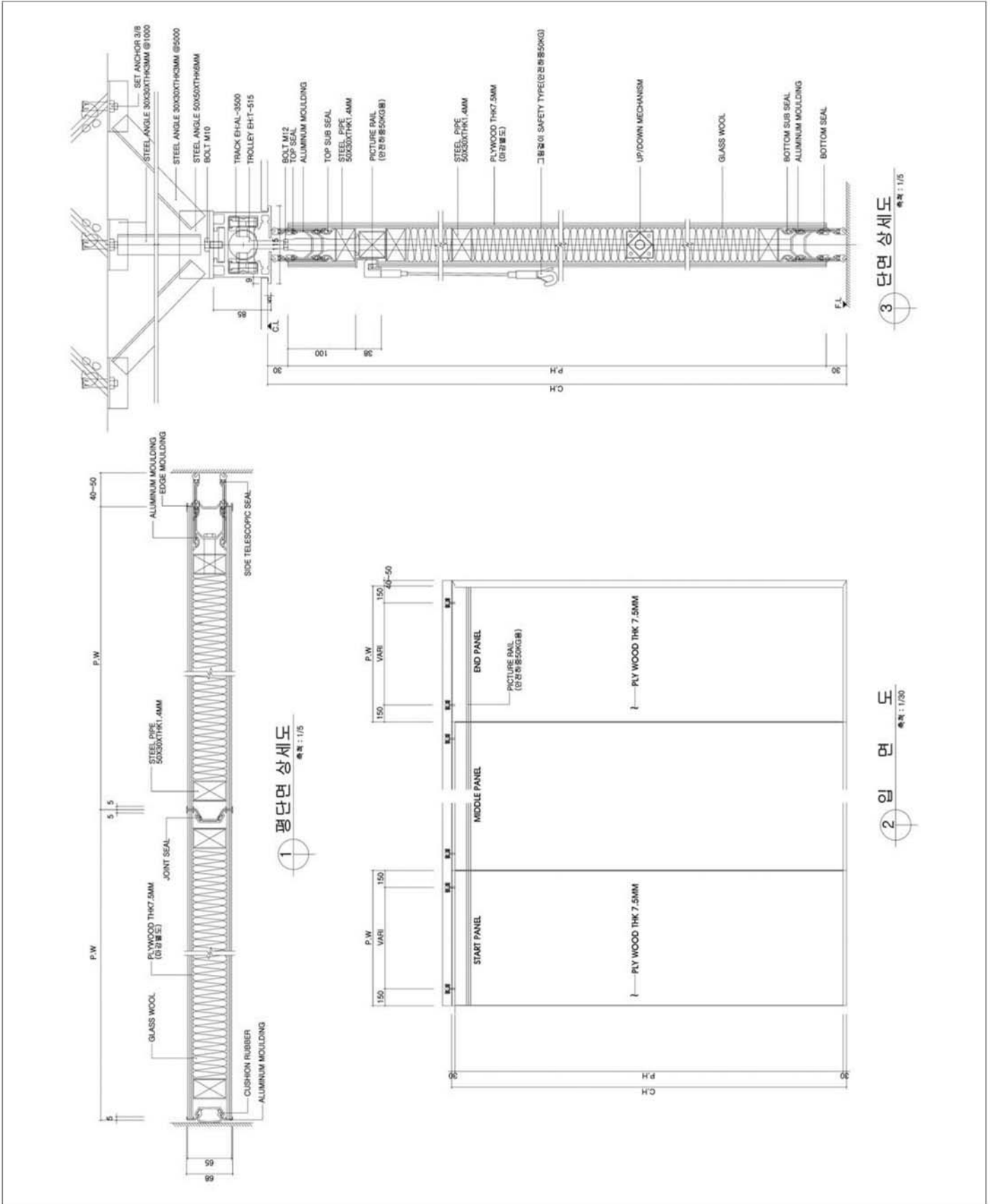
Exhibition Partition

이동식전시칸막이

이동식전시칸막이 상세도 (DP-97)



이동식차광전시칸막이 상세도 (SDP-65)



Exhibition Partition

이동식전시칸막이

인출식회화랙 주요실적 이미지



국립중앙박물관 (SP-5002R)



광주시립미술관 (SP-500)



국립현대미술관 (SP-500SQ)



부산시립미술관 (SP-500)



서울시립미술관 (SP-500)



삼성리움 (SP-500S)



금호아시아나(SP-70)



백남준아트센터(SP-70)



대한민국예술원(SP-70)



제주오백장군갤러리(SP-500S)



국회부속청사(SP-500)



덕수궁미술관(SP-500)

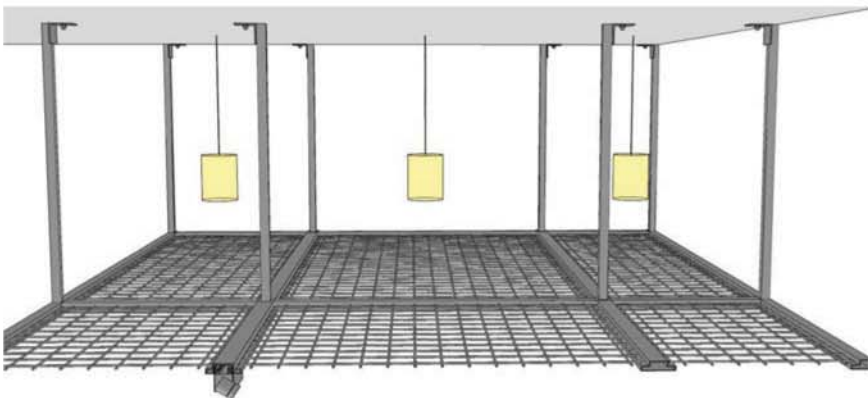
Exhibition Partition

이동식전시칸막이

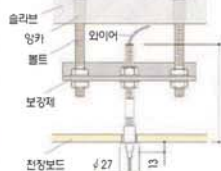
메쉬천장시스템



메쉬천장 시스템은 다양한 전시에 대응할 수 있으며, 천장속의 점검이 용이합니다. 메쉬후레임은 중량물의 작품 설치도 가능하고, 조명레일을 매입 설치할 수 있으며 메쉬는 가로, 세로 50mm 간격으로 어느 위치에도 작품 설치가 가능합니다.

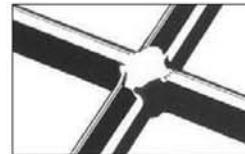


모빌걸이용품 (추천하중 70kg)



슈퍼크로스메쉬

일반메쉬



재 질	선 인장강도	용접점 절단강도	
		슈퍼크로스메쉬	일반메쉬
스틸	540N/m ²	540N/m ²	280N/m ²
스테인레스	750N/m ²	520N/m ²	340N/m ²

(수치는 당사 평균 실측치임)



그림걸이용품 (KOREDER LINE)



픽처앵킹시스템[코레더라인]은 픽처레일, 후크, 앵거(앵거와 와이어를 조합한 것)의 3가지 요소로 구성되어 회화 등의 액자류를 벽면에 전시하기 위한 전용 제품입니다.

전용 앵거 등으로 벽면을 손상시키지 않고 자유롭고 빠르게 전시 작업을 할 수 있습니다.

국내·외의 미술관, 박물관 등의 전문적인 분야는 오래 전부터 이용되어 왔으며 갤러리, 공공시설, 오피스 등을 비롯하여 일반 주택에 이르기까지 벽면에 전시를 필요로 하는 곳에서 항상 이용되고 있습니다.



실감기



(재)일본품질보증기구 시험성적표

<p>추천아중 : 100kg 와이어 Ø3.0mm</p> <p>L-1</p>  <p>L후리후크 & 세프티 R앵거셋A 세프티 L앵거셋</p>	<p>추천아중 : 70kg 와이어 Ø2.5mm</p> <p>D-1</p>  <p>D후리후크 & 세프티 N앵거셋A D원터지후크 & 세프티 N앵거셋B</p>	<p>추천아중 : 50kg 와이어 Ø2.0mm</p> <p>M-2</p>  <p>M후리후크 & 세프티 N앵거셋A M원터지후크 & P2앵거셋B (도난방지일람형)</p>
--	---	---

컬러 와이어 (Color Wire)

Ø2.0 Ø1.5 Ø1.2

Clear Black Gray Ivory Yellow Green Blue Red
클리어 검정 회색 아이보리 노랑 녹색 파랑 빨강



와이어캡
와이어의 풀림방지는 물론, 작품과 접촉시 손상을 막을 수 있습니다.

<p>추천아중 20Kg, 6Kg</p> <p>아트후크</p> 	<p>추천아중 10Kg~3Kg</p> <p>X후크</p> 	<p>후크용 핀</p> 
--	--	---

Glass Partition

이동식유리칸막이

국립중앙박물관



국립고궁박물관



순천AIG콜센터



코리아디자인센터



대구은행



수락웨딩타운



예술의전당 비타민스테이션



글락소스미스클라인코리아
서울, 대구, 부산지점



LG CIS
롯데백화점 커피미학
KT&G 문화플래닛 상상마당
정림건축사 사무소
광주LG전자 콜센터
현대중공업 군산조선소
한섬갤러리
하우스맥주전문점 데바수수 명동점

W서울워커히호텔



뉴질랜드대사관





■ 시각적 공간확장 활용성 증대

이동식 차옴칸막이의 이동성과 차옴성에 유리를 이용한 VISION PANEL로 시각적 공간 확장으로 활용성이 뛰어납니다.

■ GOOD DESIGN 선정 VISION PANEL

국내 최초로 GOOD DESIGN에 선정된 VISION PANEL은 주변과 어우러지는 마감 및 패턴을 이동식 유리칸막이에 적용함으로써 한 단계 업그레이드 된 실내공간을 연출합니다.

■ 활용공간에 맞는 다양한 종류

전시실, 사무실, 회의실, 상품매장, 레스토랑, 뷔페 식당 등 설치 공간의 용도에 맞게 기능 및 디자인을 선택할 수 있습니다.

Glass Partition

이동식유리칸막이



코리아디자인센터 (GMP-100)



Glass Partition

이동식유리칸막이



예술의전당 비타민스테이션 (GMP-65B)





Glass Partition

이동식유리칸막이



W서울워커히호텔 (GMP-45)





순천AIG클러스터 (GMP-45)



Glass Partition

이동식유리칸막이



수락웨딩타운 (GMP-65B)





국립고궁박물관 (GMP-45)



Glass Partition

이동식유리칸막이



뉴질랜드대사관 (GMP-65A)





클락소스미스클라인코리아 (GMP-65A)



PANEL 제작규격

TYPE		CROSS GUIDE TYPE			ROUND GUIDE TYPE		
종 류	트랙&트롤리	트랙:EH:AL-3100	트랙:EH:AL-9200	트랙:EH:AL-3500	트랙:EH:AL-3600	트랙:EH:AL-3700	트랙:EH:AL-8100
		트롤리:EH:T-7100	트롤리:EH:T-8200	트롤리:EH:T-515	트롤리:EH:R-215	트롤리:EH:R-315	트롤리:EH:R-815
GP-45	단위중량	W : 800~1,200 H : 2,000~3,500	W : 800~1,200 H : 2,000~4,000	W : 800~1,200 H : 2,000~4,000	W : 800~1,200 H : 2,000~4,000	W : 800~1,200 H : 2,000~4,000	W : 800~1,200 H : 2,000~4,000
	약35kg/m ²						
	표면재료						
	유리 12mm						
GP-65A	단위중량	W : 800~1,200 H : 2,000~3,000	W : 800~1,200 H : 2,000~5,000	W : 800~1,200 H : 2,000~6,000	W : 800~1,200 H : 2,000~4,000	W : 800~1,200 H : 2,000~6,000	W : 800~1,200 H : 2,000~6,000
	약40kg/m ²						
	표면재료						
	유리 8mm						
GP-65B	단위중량	W : 800~1,200 H : 2,000~3,000	W : 800~1,200 H : 2,000~5,000	W : 800~1,200 H : 2,000~6,000	W : 800~1,200 H : 2,000~4,000	W : 800~1,200 H : 2,000~6,000	W : 800~1,200 H : 2,000~6,000
	약40kg/m ²						
	표면재료						
	유리 8mm						

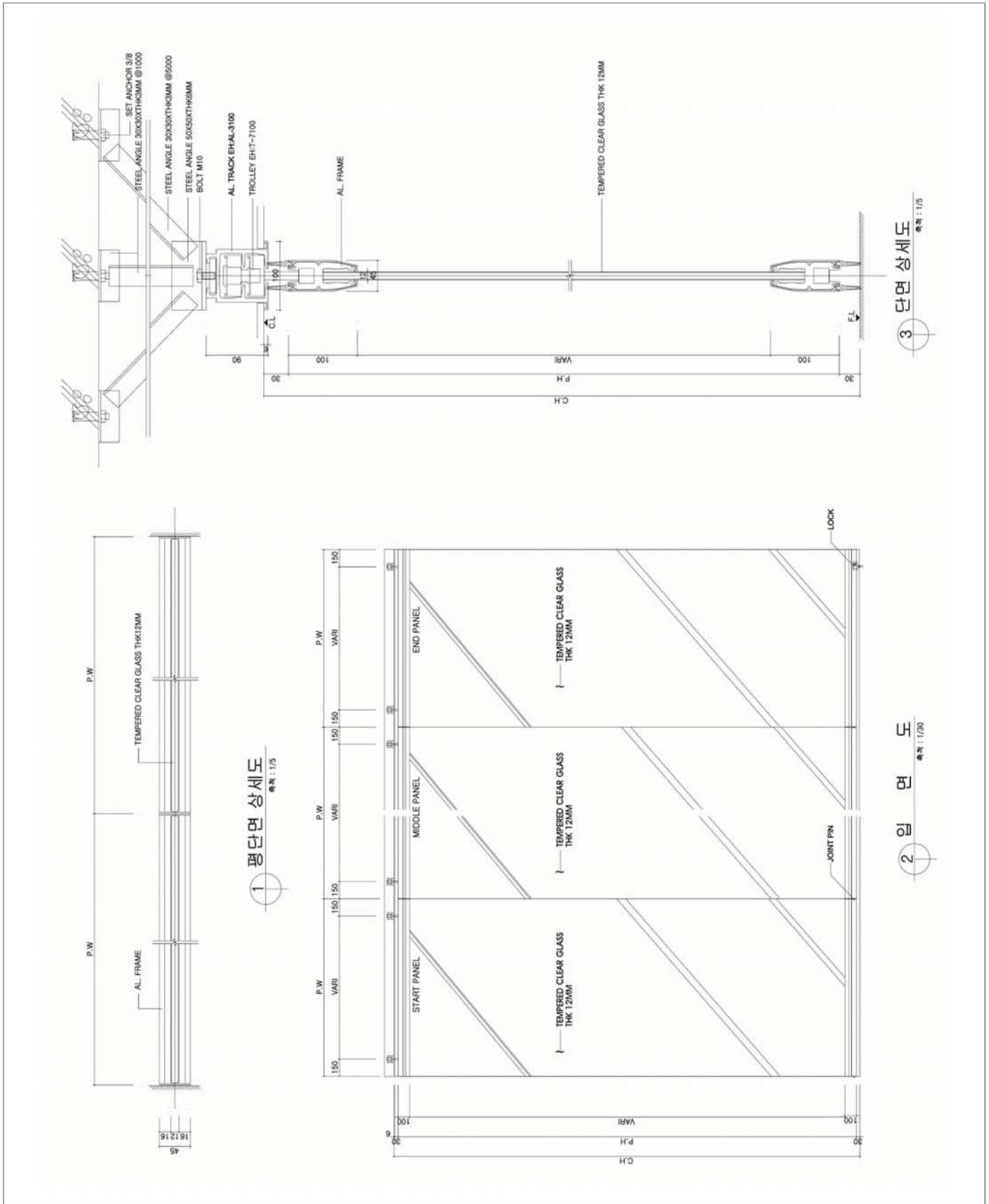
※ 제작규격은 현장 상황에 따라 변경 가능합니다.

트랙 & 트롤리

TYPE	CROSS GUIDE TYPE			ROUND GUIDE TYPE		
트랙	EH:AL-3100	EH:AL-9200	EH:AL-3500	EH:AL-3600	EH:AL-3700	EH:AL-8100
재 질	알루미늄 압출	알루미늄 압출	알루미늄 압출	알루미늄 압출	알루미늄 압출	알루미늄 압출
트롤리	EH:T-7100	EH:T-8200	EH:T-515	EH:R-215	EH:R-315	EH:R-815
허용하중	150kg/매	300kg/매	600kg/매	200kg/매	500kg/매	800kg/매

※ 제품은 당사 사정에 따라 이미지와 다르게 제작될 수 있습니다.

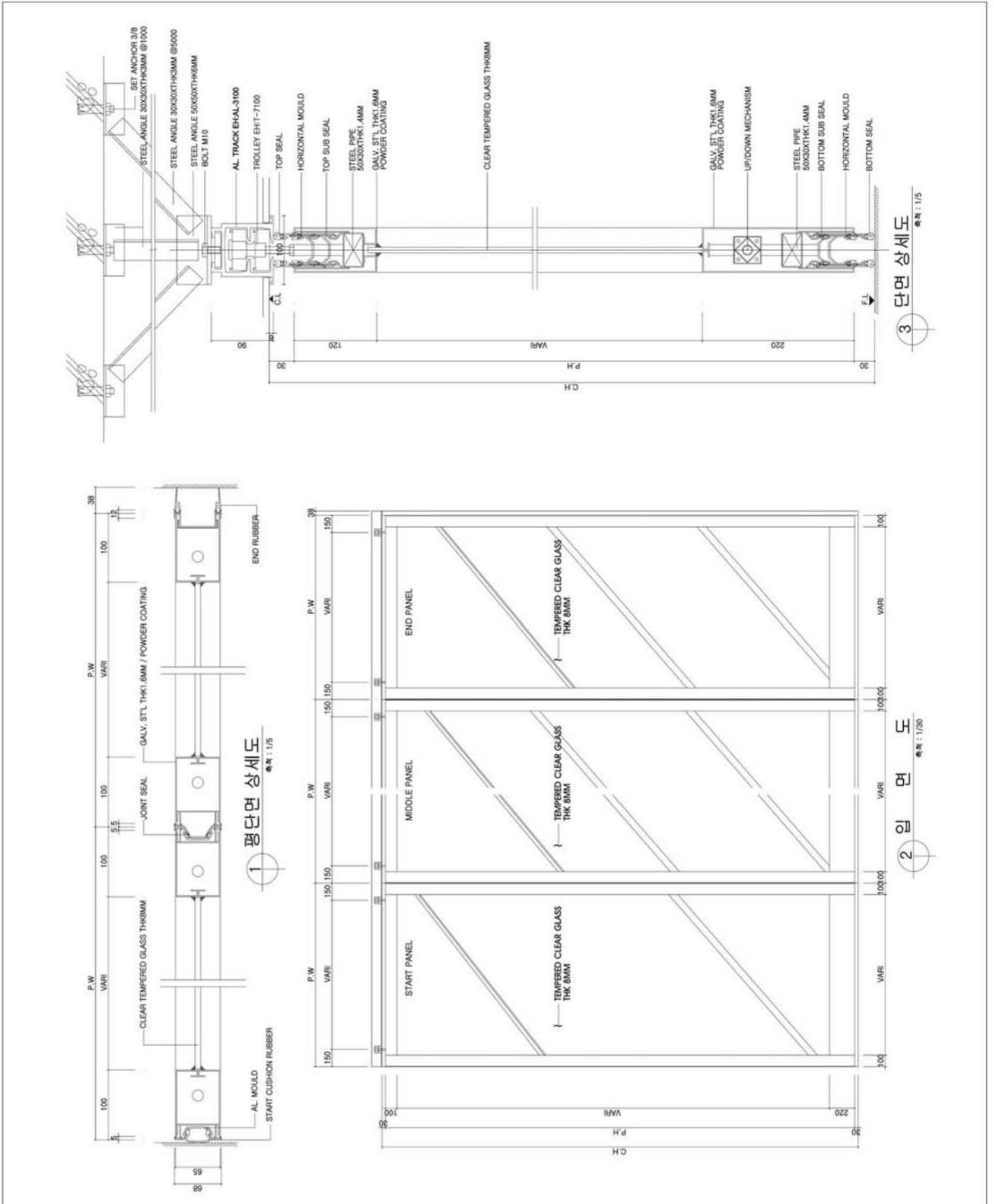
이동식유리칸막이 상세도 (GMP-45)



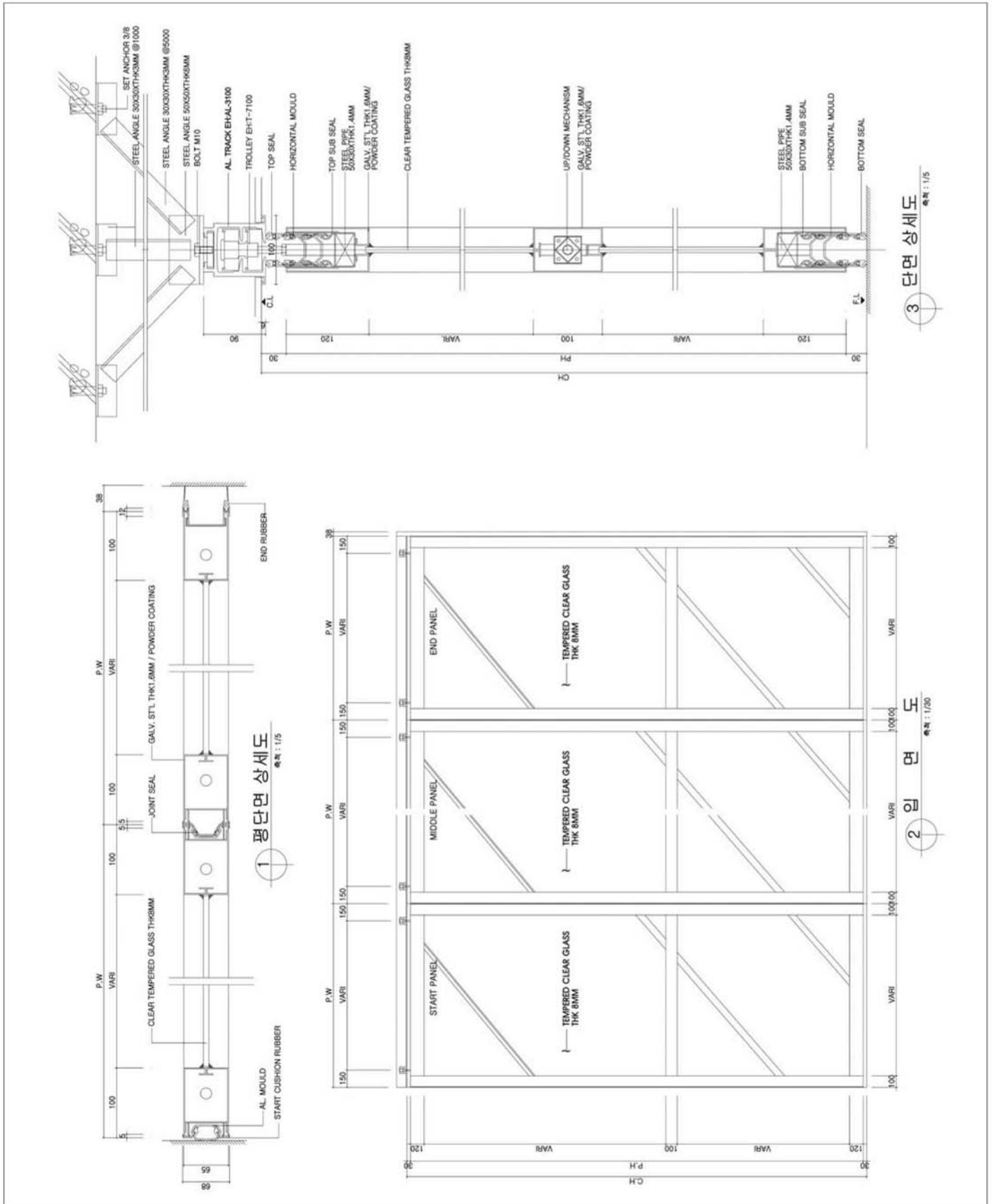
Glass Partition

이동식유리칸막이

이동식유리칸막이 상세도 (GMP-65A)



이동식유리칸막이 상세도 (GMP-65B)

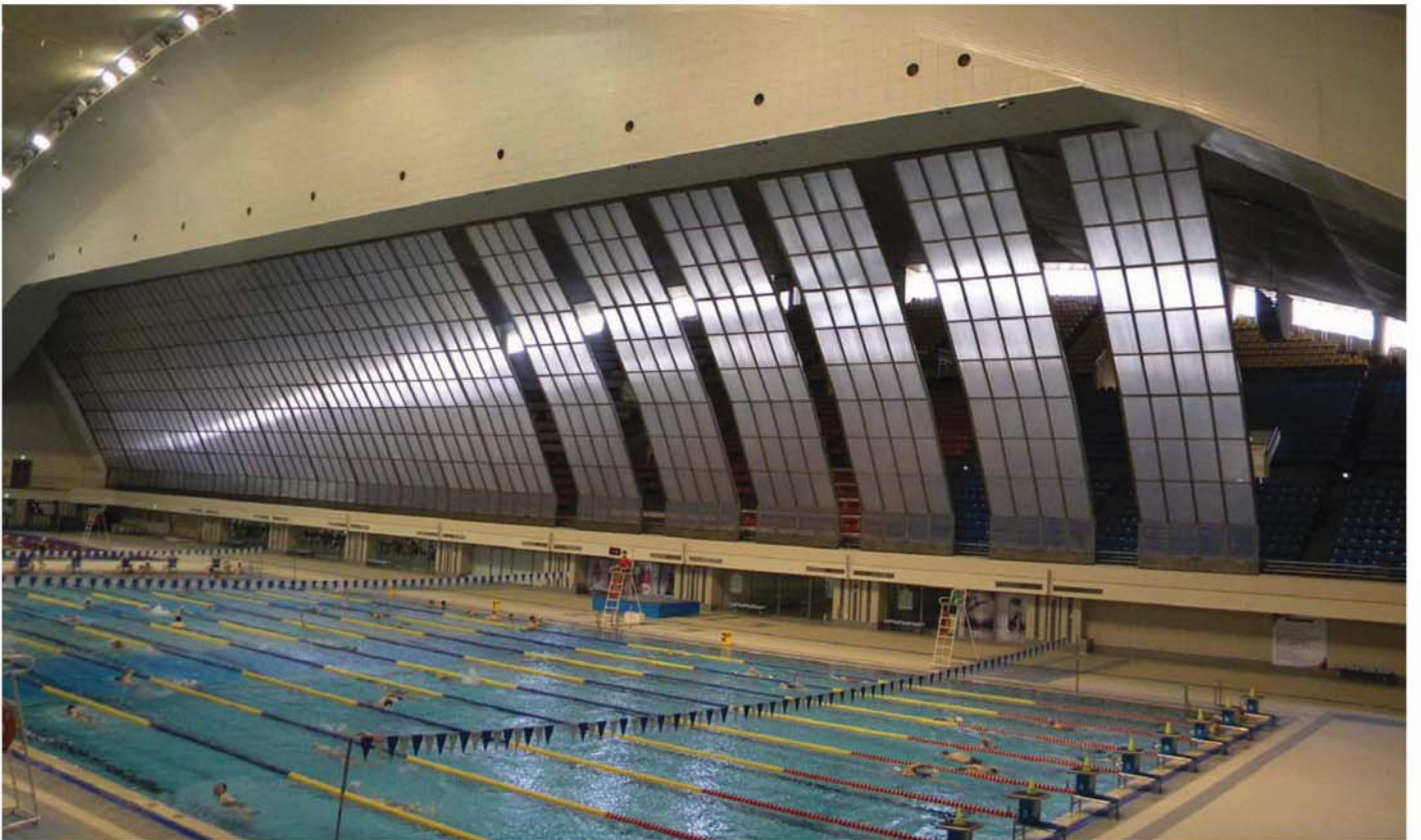


Glass Partition

유리칸막이



올림픽수영장 전동플커버





Revolving Partition

회전칸막이

동산교회



금천구청



서울대학교 강의실



아주대학교 도서관

서울북부지방법원

송도SC호텔



진천중박물관

탄허대중사기념박물관



강진아트홀



이환 자료실





■ 실내공간의 자연광 조절

강당, 전시실, 로비, 회의실 및 기타 자연광을 필요로 하는 공간에 설치하여, 자연 채광의 조도를 조절할 수 있습니다.

■ 다양한 마감재와 흡음 및 차음의 자유로운 선택

실내 인테리어에 어우러질 수 있도록 다양한 마감재 시공이 가능하고 흡음이 요구될 때 타공 흡음판 등의 부착도 가능하며, 차음이 요구될 때 차음패널도 제작이 가능합니다.

■ 다양한 조작방식의 선택

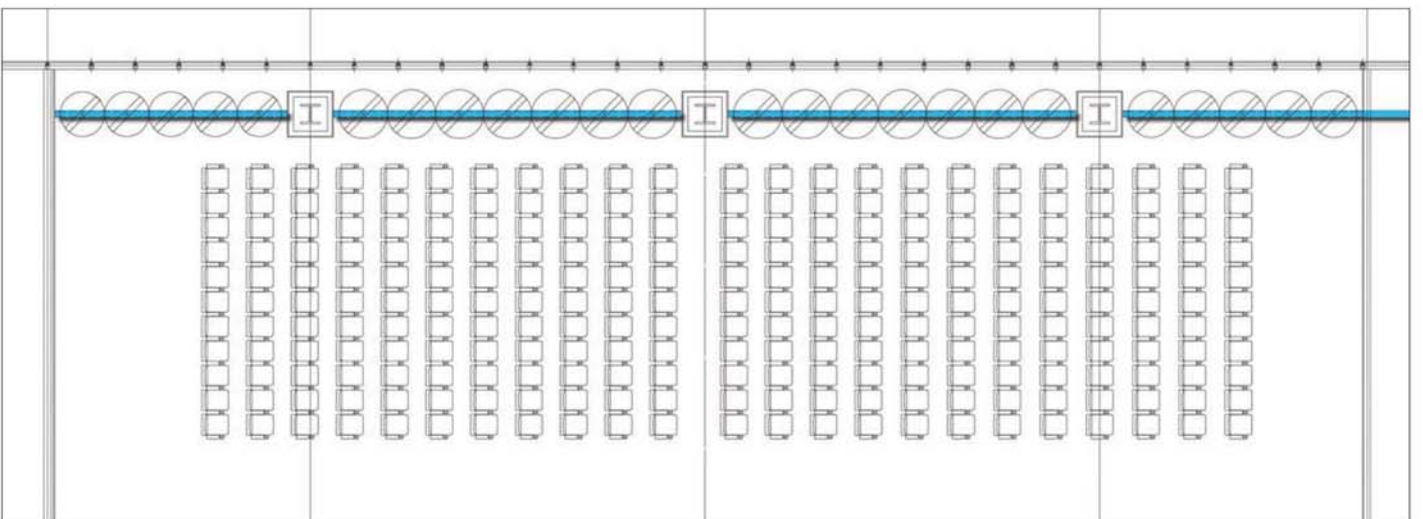
자연광 조절, 출입구의 출입통제, 전시벽면으로의 활용 등 기능에 따라 자동, 반자동, 수동 조작방식을 선택할 수 있으며, 자동은 회전각을 자유롭게 조절할 수 있고 반자동과 수동은 0°, 45°, 90° 로 회전각을 조절할 수 있습니다.

Revolving Partition

회전칸막이



금천구청 (RP-65)



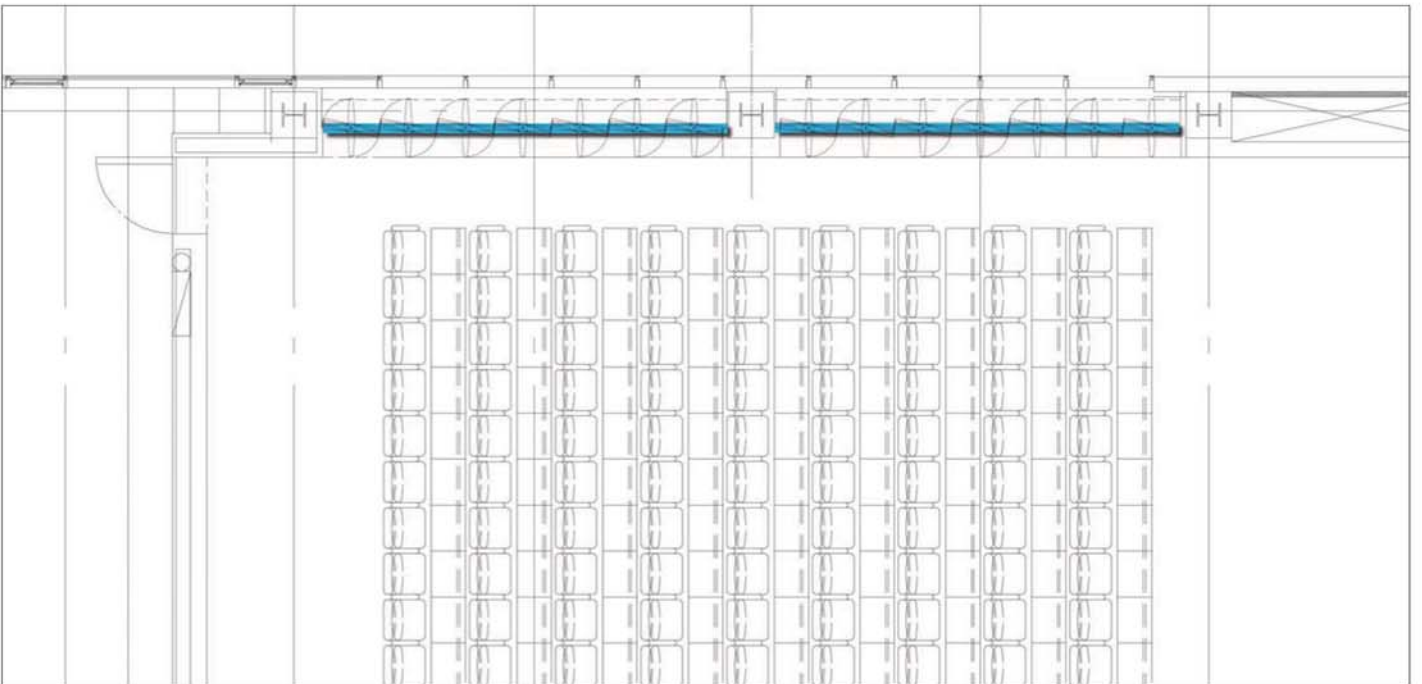
Revolving Partition

회전칸막이



서울대학교 강의실 (RPE-50) Auto Matic Type



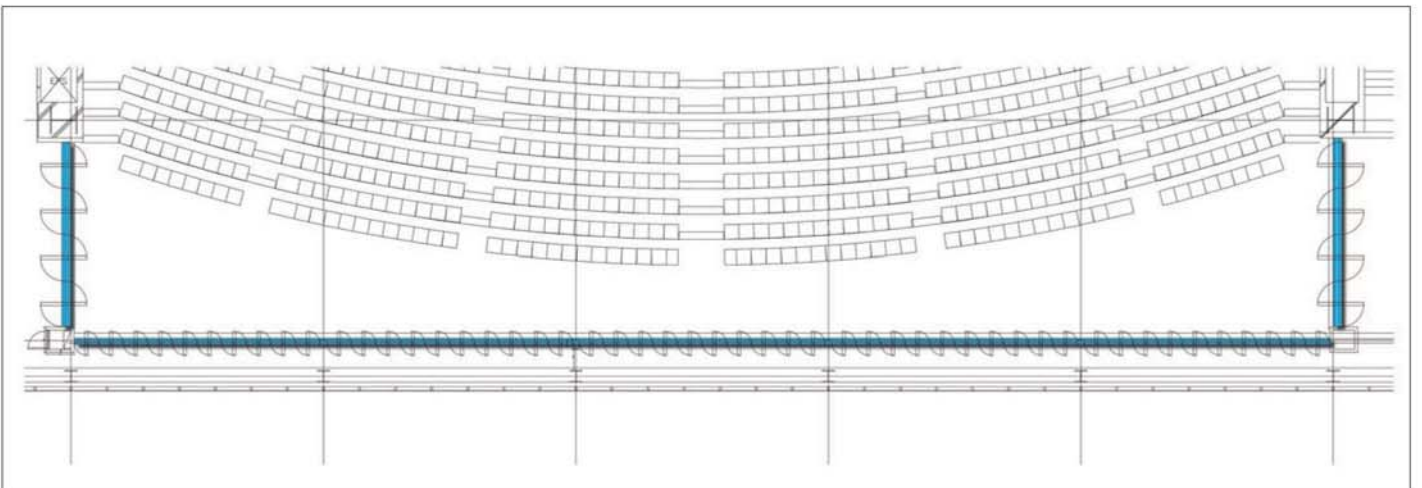


Revolving Partition

회전칸막이



동산교회 (RPE-65) Auto Matic Type





Revolving Partition

회전칸막이



송도SC호텔 (RP-65)





탄허대중사기념박물관 (RP-65)



Revolving Partition

회전칸막이



강진아트홀 (RP-65)





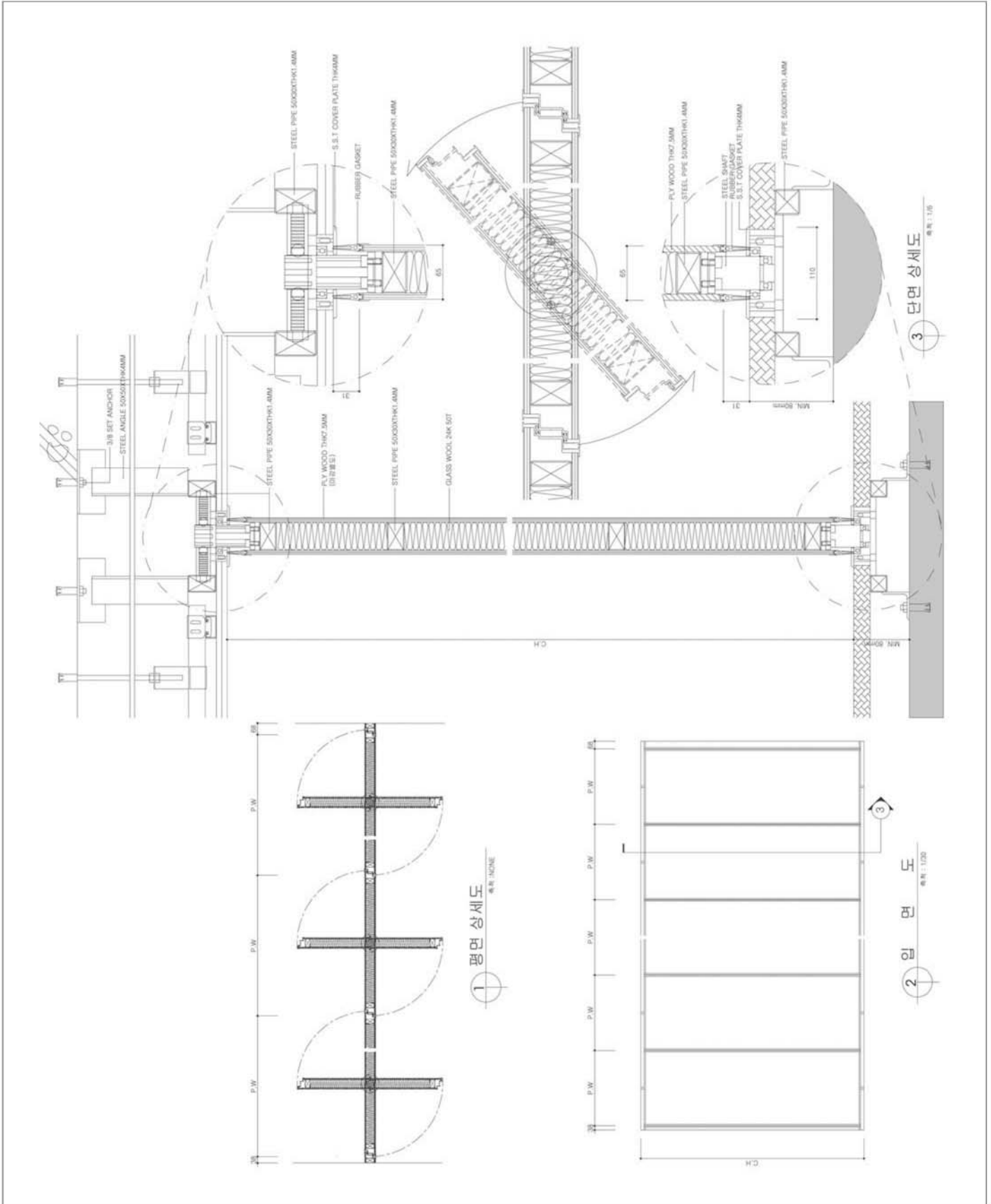
이환 본사 자료실 (RP-45)



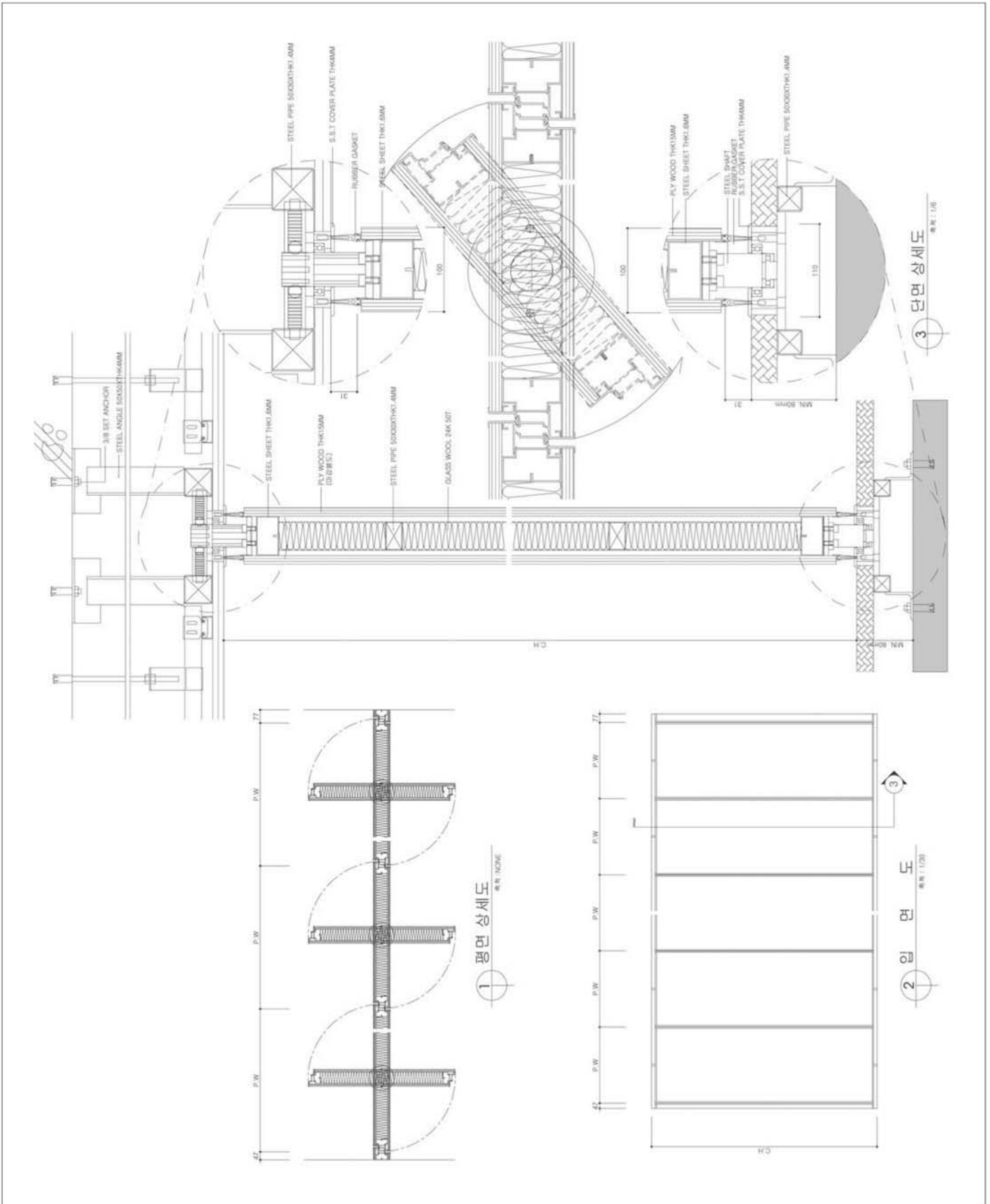
Revolving Partition

회전칸막이

회전칸막이 상세도 (RP-65)



회전칸막이 상세도 (RP-100)



Gallery Partition

갤러리 파티션

국립중앙박물관



국회도서관



대전대학교박물관



국립민속박물관



경북도립 구미도서관
경북도립 안동도서관
경북 상주도서관
여천시립도서관
경남도립창원도서관
정부종합청사

한국전통문화학교
안양예술고등학교
성심여자고등학교
동원대학교
대전공군사관학교
경희대학교
상명대학교
동국대학교
한양대학교
서울시립대학교
이화여자대학교
영진전문대학교
기독교연합회

불교중앙박물관
자유수호평화박물관
국립현대미술관
천안시미술협회
안양 알바로시자홀



갤러리산띠



마산315 시민회관
과천시민회관
경북교육정보센터
중랑문화체육관
구미종합복지회관
논산사회복지회관
삼성래미안갤러리
대우주택문화전시관
거제문화예술회관
울산문화예술회관
사천문화예술회관
치악문화예술회관
광명문화예술회관
부산금정문화예술회관
전국문화회관연합회

GS홈쇼핑
경북봉화군청
현대백화점
경기도영어마을
경륜공단 스포원파크
광명경륜장
하나로문화센터
기업은행본점
삼창문화관

늦봄갤러리



거창사건관리사업소
거창사회복지관
광양제철소
남원시청
광주디자인센터
독립기념관
일본문화원



미술의
美

세 계 로 향 하 는 대 전

학교 99개 해외 대학과의 교류를 주축해 추진해 온 대한대학교는 1997년 하양신시립대학을 시작으로 해외 대학과 국제교류를 체결해 왔습니다. 또한 1999년 미국 미주리-캐넌대학과 우일대학에 교환학생을 파견함으로써 학생교류 프로그램이 본격화되었습니다. 현재는 해외 30여 개 대학과 자매결연 및 학생교류 프로그램을 진행하고 있습니다. 특히 2009년에는 국내 최초로 중국 후허우하 대학과 학원간 연대 협약을 맺었으며 재학생 누구나 수강료 부담 없이 해외 유학생활을 누릴 수 있게 되었습니다. 이밖에 전이된 자료들은 고려한 해외교류 프로그램에 힘쓰는 것으로 세계로 향하는 대전에 앞장서고 있습니다.

- 장소에 관계없이 전시공간으로 변경
문화시설, 도서관, 관공서, 학교, 기업의 로비, 복도 등 전시를 필요로 하는 공간에 즉석으로 설치하여 전시공간으로 탈바꿈할 수 있습니다.
- MAGNETIC방식의 간편한 설치
파티션 연결부분에 자석이 내장되어 설치 방식이 간단하고 경량화되어 여성도 간편하게 설치할 수 있습니다.
- 다양한 패턴의 LAY OUT 실현
전시 성격에 맞게 공간을 구획할 수 있도록 一형, L형, T형, +형, FREE형 연결 포스트가 구비되어 있으며, 그림 길이 레일과 조명트랙이 내장되어 못을 박지 않고 액자류 작품을 전시할 수 있고 조명도 손쉽게 설치할 수 있습니다.
- 1회성 전시 지원을 위한 임대
부족한 소요예산과 촉박한 전시준비 고객에게 저렴한 가격으로 임대를 실시하고 있습니다.

Gallery Partition

갤러리 파티션



국립중앙박물관





Gallery Partition

갤러리파티션



정부종합청사





삼창문화관



Gallery Partition

갤러리파티션



안양 일바로시자홀





Gallery Partition

갤러리파티션



대진대학교 박물관





Gallery Partition

갤러리파티션



국립민속박물관





기독교연합회



Gallery Partition

갤러리파티션



제품갤러리

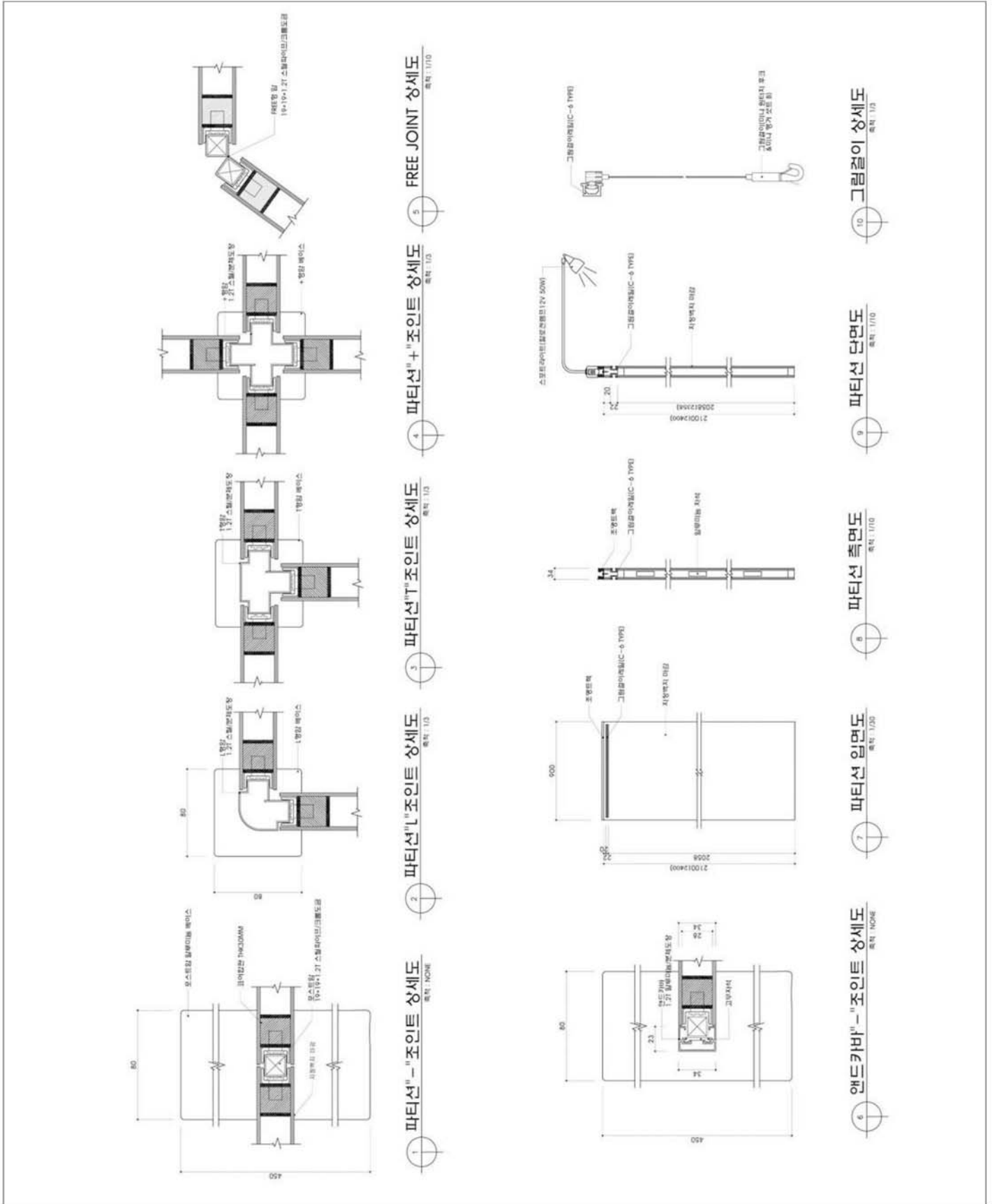




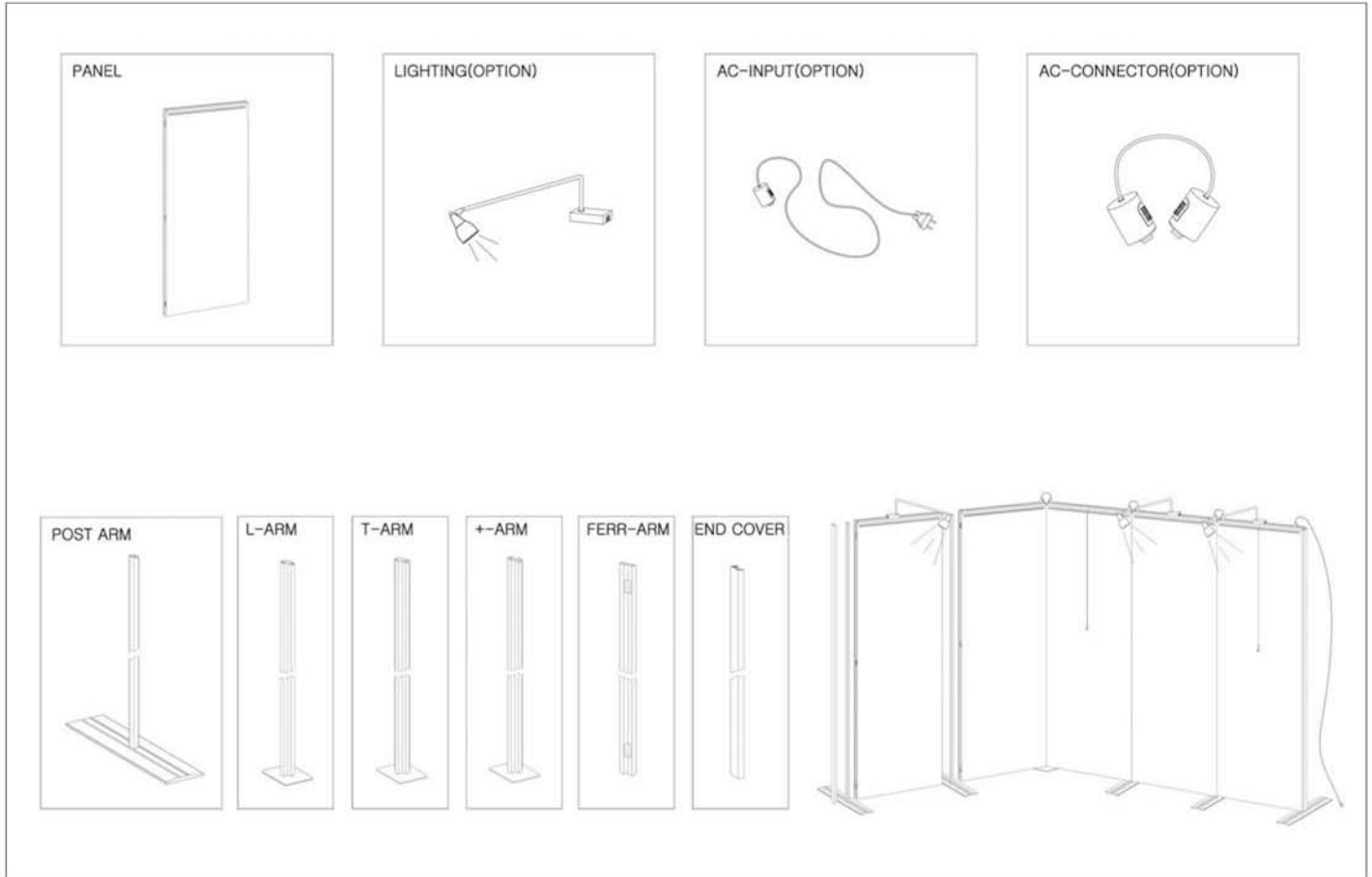
갤러리산띠



갤러리파티션 상세도 (GP-34)



갤러리파티션 부품도



마감재



기모지 EQ-01 Iv



기모지 EQ-02 Wh



기모지 EQ-03 Gr



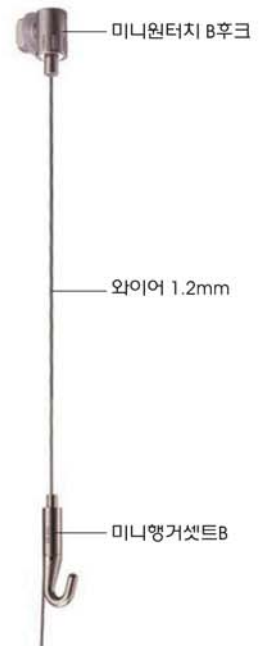
마직벽지 EM-01 Iv



유라텍스 EMR-01 Iv

※ 원하시는 마감 선택이 가능합니다.
마감재에 따라 단가 변동이 있습니다.

그림걸이용품



Plug Panel

플러그패널

예술의전당 서예박물관



국립중앙박물관



광양역사문화관



국립경주박물관

Caster Panel

캐스터패널

국립중앙박물관
안양시청



대한건축사협회
대전문화재연구소
다보성갤러리
목포자연사박물관
한국무역정보통신
철원화강문화센터



영월공과대학교
제일은행본점
충북대학교
인하대학교
소래습지생태공원



대한민국예술원
고궁박물관
국립전주박물관
고궁박물관



패널을 플러그방식으로 연결하여 견고하게 조립 설치할 수 있어, 전시작품을 안정적으로 전시할 수 있습니다. 조립식 전시패널의 높이 한계성을 극복하여 패널높이를 3500mm까지 제작 가능하고, 상단에 그림걸이를 사용할 수 있도록 고안되어 액자 작품의 전시가 가능하며 전용 조명기구도 부착할 수 있습니다.



패널에 캐스터를 부착해 이동이 편리하여 빠르게 전시를 준비할 수 있으며, 그림걸이레일이 내장되어 액자작품의 전시가 가능하고, 조명기구 사용시 별도로 상단에 조명 트랙 설치도 가능합니다.



예술의전당 서예박물관





광양역사문화관



Caster Panel

캐스터패널



안양시청





철원군청



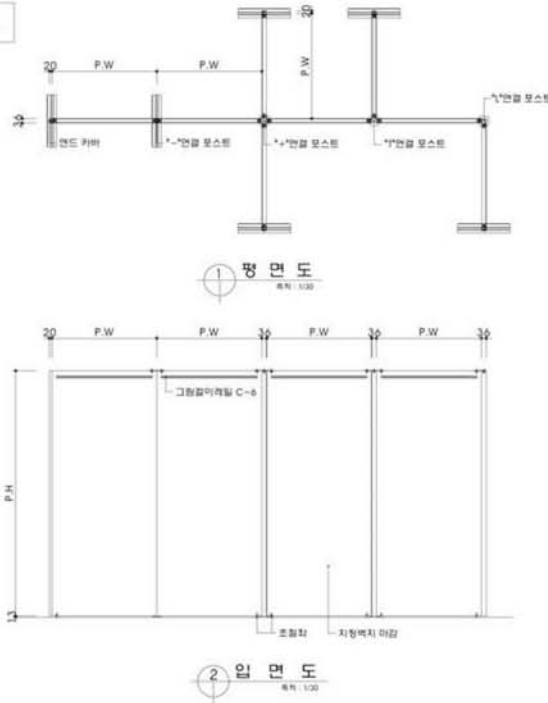
소래습지생태공원

Plug Panel

플러그패널

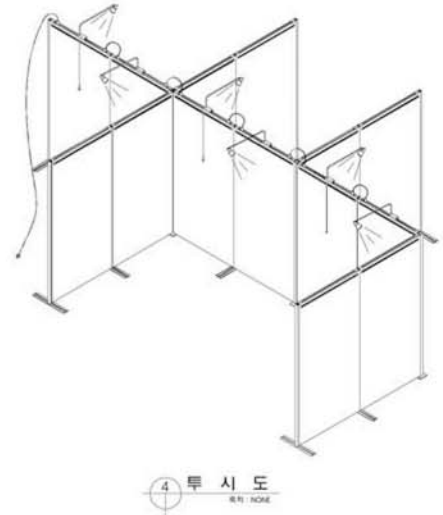
플러그패널 상세도 (PP-40)

STANDARD DETAIL

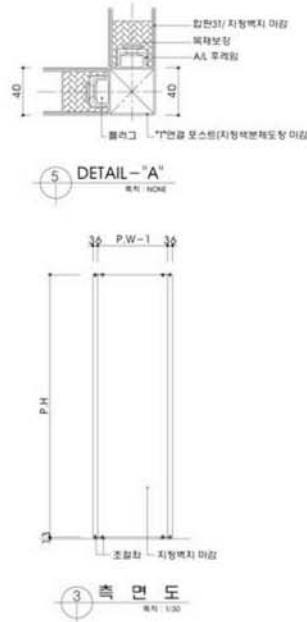
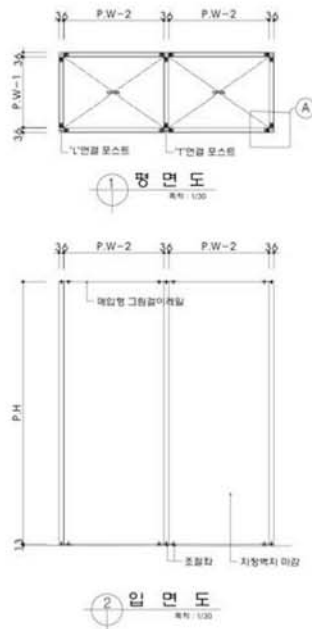


- 플러그패널 제작규격 -

구분	규격
P.W	900~1,200 mm
P.H	2,100~3,500 mm

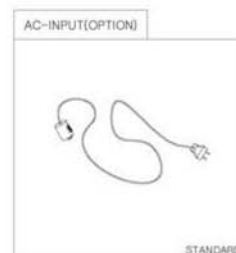
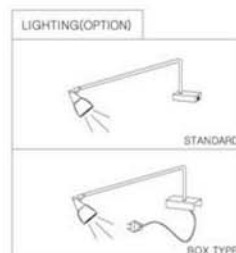
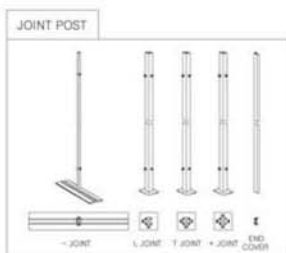
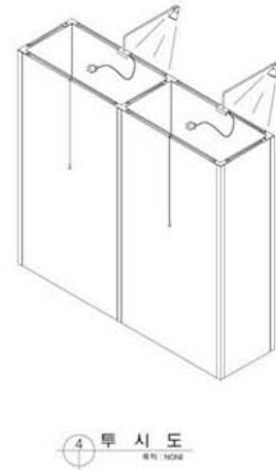


BOX TYPE DETAIL



- 플러그패널 제작규격 -

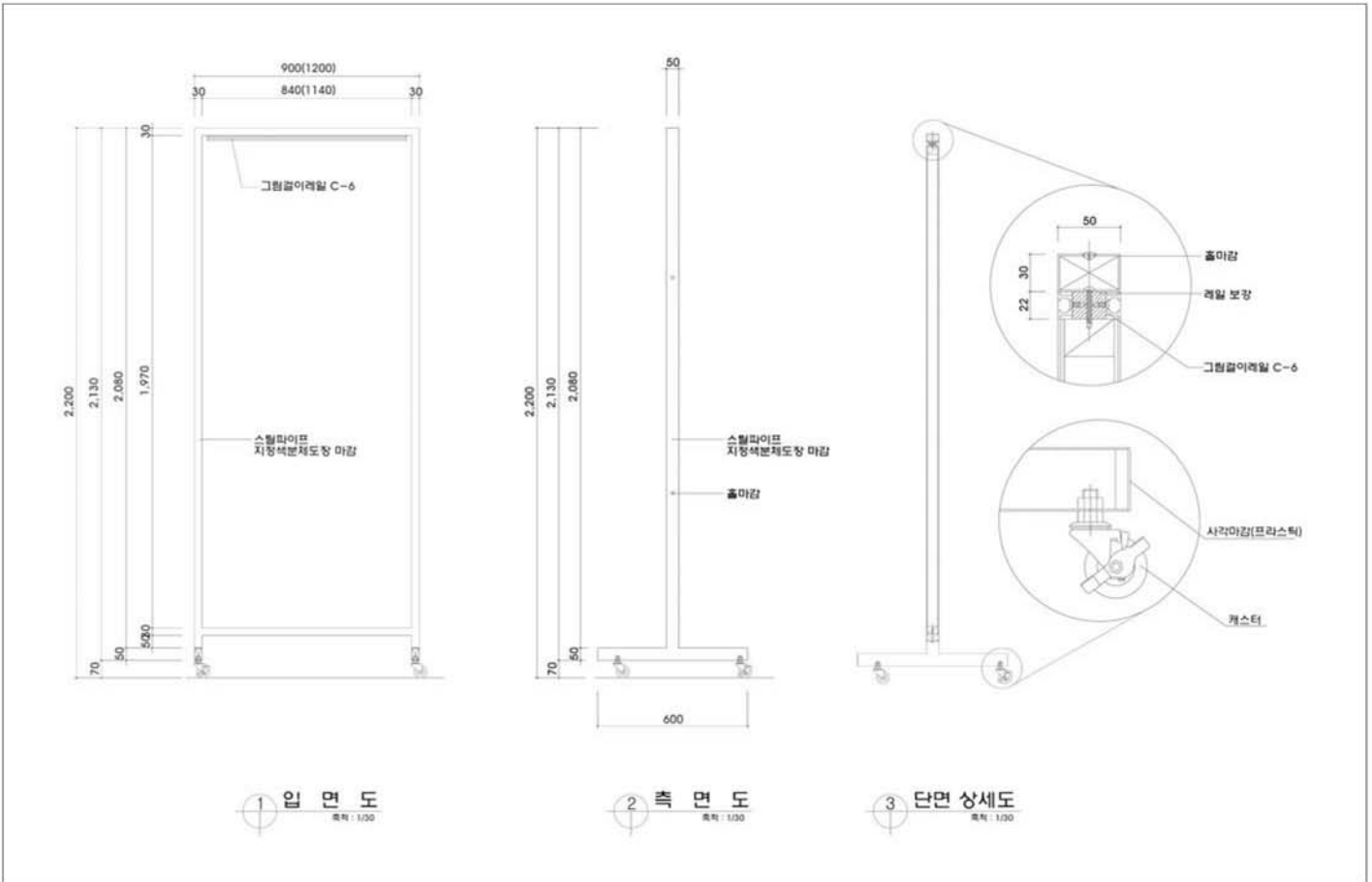
구분	규격
P.W-1	420~620 mm
P.W-2	860~1,200 mm
P.H	2,100~3,500 mm



Caster Panel

캐스터패널

캐스터패널 상세도 (CP-50)



마감재



기모지 EQ-01 Iv



기모지 EQ-02 Wh



기모지 EQ-03 Gr



마직벽지 EM-01 Iv



유라텍스 EMR-01 Iv

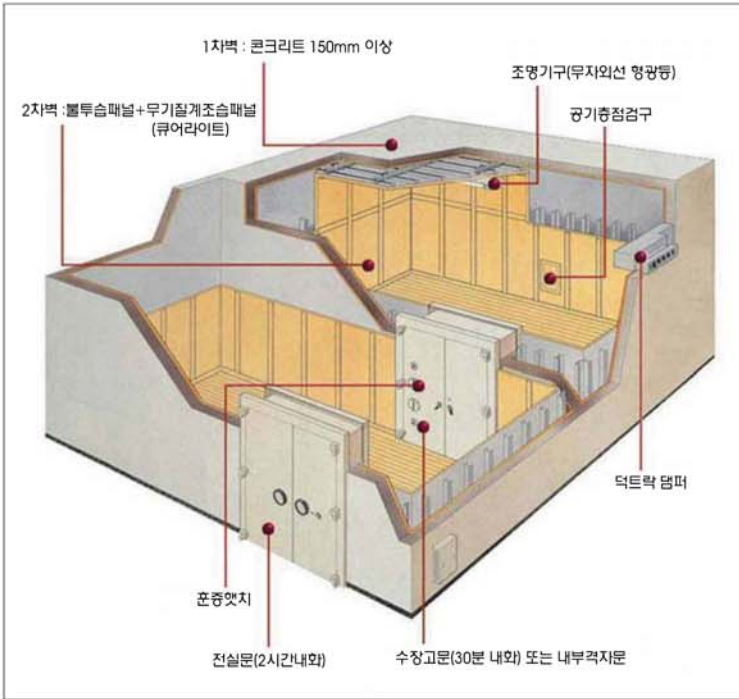
※ 원하시는 마감 선택이 가능합니다.
마감재에 따라 단가 변동이 있습니다.

그림컬이용품



Storage system

수장고 시스템



문화재는 전시, 대출 등 일부 기간을 제외하고는 대부분의 시간을 수장고에서 보존하게 됩니다. 따라서 수장고 환경을 문화재에 가장 중요하므로 고성능의 조습패널과 안전한 수장고문 그리고 보존환경에 적합한 설비로 구축 되어야 합니다.



▲수장고내부



▶수장고문▶

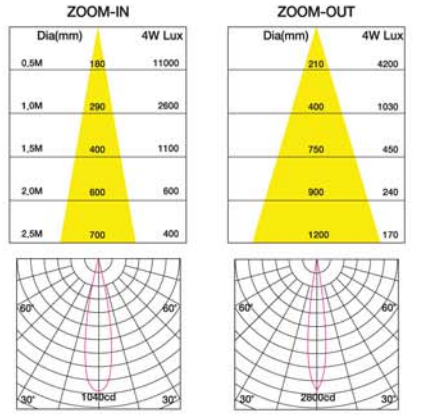
- 수장고실적**
- 국립중앙박물관
 - 국립대구박물관
 - 국립생물자원관
 - 울산대극박물관
 - 친환경농업박물관
 - 서울시립미술관
 - 경기도미술관
 - 광주시립미술관
 - 금호미술관
 - 백남준아트센터
 - 해남우 항리자연사박물관
 - 제주오백장군갤러리
 - 추사유물전시관
 - 실학박물관
 - 대한민국예술원
 - 태은물류임대형수장고
 - 성남아트센터
 - 아람누리미술관
 - 국회부속청사
 - 양주회암사지

MuLED

LED 전시조명



전시실 및 전시 진열장내에 고연색성(80Ra이상)의 LED전시조명으로 전시물을 표현할수 있으며 트랙형으로 탈,부착과 이동설치가 가능합니다.



- 수명 : 30,000hr
- 연색성 : 80Ra 이상
- 색온도 : 3,000k(option : 5,000k)
- 소비전력 : 5W
- 입력전압 : AC180~240V
- 친환경 : 수은, 납 미포함, UV 미방출
- 기능 : 디밍, 줌, 전원스위치